

Bestellblatt Ersatzteile

EcoTable-R

EcoTable-R (Schülertische) Rechtecktisch, für Modell
23000, 23001, 23002, 23003, 23005, 23006, 23007, 23008
23010, 23011, 23013

EcoTable-R (Schülertische) Trapez Tisch, für Modell
23014, 23079, 23089

EcoTable-R (Schülertische) Halbrundtisch, für Modell
23015, 23078, 23088

EcoTable-R (Schülertische) Rundtisch
für Modell 23050, 23051, 23053

EcoTable-R (Lehrtische), für Modell
23020, 23021, 23022, 23030, 23031, 23032, 23033, 23034
23035, 23037

EcoTable-R (Objektische), für Modell
23005, 23006, 23007, 23008, 23064, 23065, 23066, 23067
23070, 23071, 23072, 23073, 23074, 23075, 23076, 23077
23081, 23082, 23083, 23084, 23085, 23086, 23087, 23091
23093, 23094, 23095, 23096, 23097

Hinweis:

Um welches Modell es sich bei Ihrem Tisch handelt, sehen Sie am Aufkleber auf der Unterseite der Tischplatte (mit Auftrags-/AB-Nummer, Modellnummer und Lieferwoche/LW).

DIN EN 1729 (Schülertische)

- h = 400 ○ Größenklasse 0
- h = 530 ● Größenklasse 2
- h = 590 ● Größenklasse 3
- h = 640 ● Größenklasse 4
- h = 710 ● Größenklasse 5
- h = 760 ● Größenklasse 6
- h = 820 ● Größenklasse 7

ET0349 **19,04**

Kunststoffgleiter

bei Tischplatte aus Spanplatte (19 mm und 25 mm)
für alle EcoTable
Inhalt 20 Stück



ET0351 **44,41**

Filzgleiter

bei Tischplatte aus Spanplatte (19 mm und 25 mm)
für alle EcoTable
Inhalt: 20 Stück



ET0350 **31,72**

2-Komponenten-Gleiter

bei Tischplatte aus Spanplatte (19 mm und 25 mm)
für alle EcoTable
Inhalt: 20 Stück



ET0744 **19,04**

Kunststoffgleiter

bei HPL-Vollkernplatte (13 mm)
für alle EcoTable
Inhalt: 20 Stück



ET0745 **44,41**

Filzgleiter

bei HPL-Vollkernplatte (13 mm)
für alle EcoTable
Inhalt: 20 Stück



ET0746 **31,72**

2-Komponenten-Gleiter

bei HPL-Vollkernplatte (13 mm)
für alle EcoTable
Inhalt: 20 Stück



ET0742 **44,41**

Stopfen mit Stellschraube und Kunststoffgleiter

bei Tischplatte aus Spanplatte (19 mm und 25 mm)
für alle EcoTable
Inhalt: 20 Stück



ET0743 **69,77**

Stopfen mit Stellschraube und Filzgleiter

bei Tischplatte aus Spanplatte (19 mm und 25 mm)
für alle EcoTable
Inhalt: 20 Stück



ET0747 44,41

Stopfen mit Stellschraube und Kunststoffgleiter

bei HPL-Vollkernplatte (13 mm)

für alle EcoTable

Inhalt: 20 Stück



ET0748 69,77

Stopfen mit Stellschraube und Filzgleiter

bei HPL-Vollkernplatte (13 mm)

für alle EcoTable

Inhalt: 20 Stück



ET0705 19,04

Stopfen mit Metallinnengewinde M 10

bei Tischplatte aus Spanplatte (19 mm und 25 mm)

für alle EcoTable

Inhalt: 10 Stück



ET0701 19,04

Stopfen mit Metallinnengewinde M 10

bei HPL-Vollkernplatte (13 mm)

für alle EcoTable

Inhalt: 10 Stück



ET0791 30,44

Stellschraube M 10 x 30 mit Kunststoffgleiter

für alle EcoTable

Inhalt: 10 Stück



ET0792 32,98

Stellschraube M 10 x 30 mit Filzgleiter

für alle EcoTable

Inhalt: 10 Stück



ET0749 38,05

Rolle (ø 65 mm) mit Stopfen

bei Tischplatte aus Spanplatte (19 mm und 25 mm)

für alle EcoTable

Inhalt: 2 Rollen mit und 2 Rollen ohne Feststeller, mit Befestigungsmaterial



ET0750 38,05

Rolle (ø 65 mm) mit Stopfen

bei HPL-Vollkernplatte (13 mm)

für alle EcoTable

Inhalt: 2 Rollen mit und 2 Rollen ohne Feststeller, mit Befestigungsmaterial



ET0266 36,79

Rolle (ø 65 mm)

für alle EcoTable mit Stopfen

Inhalt: 2 Rollen mit und 2 Rollen ohne Feststeller



ET0751 25,38

Kunststoffgleiter-Rollen-Kombination

bei Tischplatte aus Spanplatte (19 mm und 25 mm)
für alle EcoTable mit 2 verkürzten Beinen zur Rollenaufnahme
Inhalt: Gleiter und Rollen, mit Befestigungsmaterial, passend für einen Tisch



ET0753 38,05

Filzgleiter-Rollen-Kombination

bei Tischplatte aus Spanplatte (19 mm und 25 mm)
für alle EcoTable mit 2 verkürzten Beinen zur Rollenaufnahme
Inhalt: Gleiter und Rollen, mit Befestigungsmaterial, passend für einen Tisch



ET0752 31,72

2-Komponenten-Gleiter-Rollen-Kombination

bei Tischplatte aus Spanplatte (19 mm und 25 mm)
für alle EcoTable mit 2 verkürzten Beinen zur Rollenaufnahme
Inhalt: Gleiter und Rollen, mit Befestigungsmaterial, passend für einen Tisch



ET0754 25,38

Kunststoffgleiter-Rollen-Kombination

bei HPL-Vollkernplatte (13 mm)
für alle EcoTable mit 2 verkürzten Beinen zur Rollenaufnahme
Inhalt: Gleiter und Rollen, mit Befestigungsmaterial, passend für einen Tisch



ET0756 38,05

Filzgleiter-Rollen-Kombination

bei HPL-Vollkernplatte (13 mm)
für alle EcoTable mit 2 verkürzten Beinen zur Rollenaufnahme
Inhalt: Gleiter und Rollen, mit Befestigungsmaterial, passend für einen Tisch



ET0755 31,72

2-Komponenten-Gleiter-Rollen-Kombination

bei HPL-Vollkernplatte (13 mm)
für alle EcoTable mit 2 verkürzten Beinen zur Rollenaufnahme
Inhalt: Gleiter und Rollen, mit Befestigungsmaterial, passend für einen Tisch



ET0670 20,25

Mappenhaken-Set

für alle EcoTable, inklusive Befestigungsmaterial
Inhalt: 4 Stück für 2 Zweisitzer oder 4 Einsitzer



ET0033 25,98

Ablagekorb-Set mit abgewinkeltem Rücken

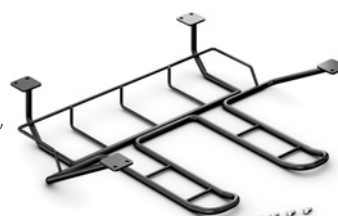
für EcoTable ohne Rahmen an der Nutzerseite
Inhalt: 2 Stück, mit Befestigungsmaterial



ET0583 33,61

Stuhlaufhängung für Spanplatte (19 mm und 25 mm)

für EcoTable ohne Rahmen an der Nutzerseite
für Schülerstühle aller Größen: JUMPER Air/Ply Move, JUMPER Air/Ply Active, JUMPER Air/Ply Four, PantoMove-LuPo/-VF, PantoSwing-LuPo/-VF, Compass-LuPo/-VF, NF-Move, NF-Compass, NF-Swing
Inhalt: 1 Stück, mit Befestigungsmaterial

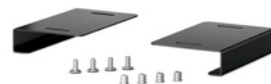


ET0450 24,11

PantoMove-LuPo Aufhängeschiene für Spanplatte (19 mm und 25 mm)

für EcoTable ohne Rahmen an der Nutzerseite

Inhalt: 1 Set für 1 Stuhl, mit Befestigungsmaterial für vorbereitete Spanplatte

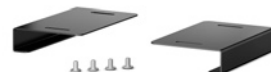


ET0796 24,11

PantoMove-LuPo Aufhängeschiene für HPL-Tischplatte (13 mm)

für alle Modelle mit vorgebohrter HPL-Tischplatte

Inhalt: 1 Stück (zweiteilig), mit Befestigungsmaterial



ET0848 24,11

Universal-Aufhängeschiene für Spanplatte (19 mm und 25 mm)

für EcoTable ohne Rahmen an der Nutzerseite

für Schülerstühle aller Größen: LuPoGlide, LuPoGlide-Comfort, BasicGlide, BasicGlide-Comfort, LuPoTurn, LuPoTurn-XL, BasicTurn, BasicTurn-XL, JUMPER Air Move, PantoMove-LuPo, NF-Move

Inhalt: 1 Stück (zweiteilig), mit Befestigungsmaterial



ET0797 24,11

Universal-Aufhängeschiene für HPL-Tischplatte (13 mm)

für alle Modelle mit vorgebohrter HPL-Tischplatte

für Schülerstühle aller Größen: LuPoGlide, LuPoGlide-Comfort, BasicGlide, BasicGlide-Comfort, LuPoTurn, LuPoTurn-XL, BasicTurn, BasicTurn-XL, JUMPER Air Move, PantoMove-LuPo, NF-Move

Inhalt: 1 Stück (zweiteilig), mit Befestigungsmaterial



ET0988 7,68

Gratnellführungsset für EcoTable, weiß

für alle Modelle mit vorbereitetem Gestell

Inhalt: 1 Stück (zweiteilig), mit Befestigungsmaterial

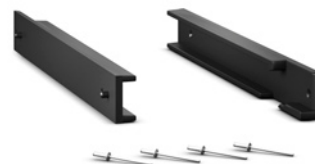


ET1020 7,68

Gratnellführungsset für EcoTable, schwarz

für alle Modelle mit vorbereitetem Gestell

Inhalt: 1 Stück (zweiteilig), mit Befestigungsmaterial



ET0790 11,19

Kunststoffkasten mit integrierter Auszugssicherung (7,5 cm hoch)

Generation: ab 2021

Farben siehe letzte Seite



ET0789 14,55

Kunststoffkasten mit integrierter Auszugssicherung (15 cm hoch)

Generation: ab 2021

Farben siehe letzte Seite



ET0509 21,65

Metallkabelauslass matt-verchromt
bei Tischplatte aus Spanplatte (25 mm)
für alle EcoTable mit Lochbohrung für Kabelauslass
Inhalt: 1 Stück mit Ringhülse



ET0795 21,65

Metallkabelauslass matt-verchromt
bei Tischplatte aus Spanplatte (19 mm)
für alle EcoTable mit Lochbohrung für Kabelauslass
Inhalt: 1 Stück mit Ringhülse



65-1105-61 21,57

Metallkabelauslass matt-verchromt
bei HPL-Vollkernplatte (13 mm)
für alle EcoTable mit Lochbohrung für Kabelauslass
Inhalt: 1 Stück



ET0798 25,38

Tischverbinder
für alle EcoTable
Inhalt: 10 Stück, mit Befestigungsmaterial



ET0780 63,42

Gitterkabelkanal 60,7 cm für 80er Tisch
für Modell: 23005, 23006, 23010, 23011, 23067, 23070, 23071, 23072, 23077, 23081, 23082, 23087, 23091, 23097
für Modell: Trapez-/Halbkreistische (kurze Seite): 23014, 23015, 23078, 23079, 23088, 23089
für Modell: Trapez-/Halbkreistische (lange Seite): 23014, 23015
Inhalt: 1 Stück, mit Befestigungsmaterial



ET0781 76,11

Gitterkabelkanal 100,7 cm für 120er Tisch
für Modell: 23007, 23008, 23013, 23073, 23083, 23093
für Modell: Trapez-/Halbkreistische (lange Seite): 23078, 23079
Inhalt: 1 Stück, mit Befestigungsmaterial



ET0782 81,18

Gitterkabelkanal 120,7 cm für 140er Tisch
für Modell: 23064, 23067, 23074, 23077, 23084, 23087, 23094, 23097
für Modell: Trapez-/Halbkreistische (lange Seite): 23088, 23089
Inhalt: 1 Stück, mit Befestigungsmaterial



ET0783 105,28

Gitterkabelkanal 140,7 cm für 160er Tisch
für Modell: 23065, 23075, 23085, 23095
Inhalt: 1 Stück, mit Befestigungsmaterial



ET0784 112,89

Gitterkabelkanal 160,7 cm für 180er Tisch
für Modell: 23066, 23076, 23086, 23096
Inhalt: 1 Stück, mit Befestigungsmaterial



ET0397 25,98

Hebelzylinderschloss mit Innenzylinder und Schlüsselset

für Lehrertische mit Unterbau einer Schublade und Korpus mit Türe
für Modell: 23020, 23022, 23030, 23032, 23033, 23035

(Bitte die passenden Schlüsselnummern angeben)

mit Schließkreis 18001-18500 (1x fest, 1x klappbar)

mit Schließkreis 4001-4099 (2x fest)

Inhalt: 1 Stück, mit Befestigungsmaterial



ET0542 30,64

Hebelzylinderschloss (Schaftlänge 27 mm) mit Innenzylinder

und Schlüsselset

für Lehrertische mit Unterschrank mit 4 Schüben

für Modell: 23021, 23031, 23033, 23034

(Bitte die passenden Schlüsselnummern angeben)

mit Schließkreis 18001-18500 (1x fest, 1x klappbar)

mit Schließkreis 4001-4099 (2x fest)

Inhalt: 1 Stück, mit Befestigungsmaterial



ET0424 13,22

Scharnier

für Lehrerschreibtisch mit Türe

für Modell: 23022, 23032, 23033, 23035

Inhalt: 1 Stück mit Befestigungsmaterial



ET0282-K 6,88

Kunststoffbügelgriff (B = 128 mm)

schwarzgrau, grauweiß oder nevadabeige

für Modell: 23020, 23021, 23022, 23030, 23031, 23032, 23033, 23034, 23035

Inhalt: 1 Stück, mit Befestigungsmaterial

ET0282-K



ET0282-M 6,88

Metallbügelgriff (B = 128 mm)

verchromt oder vernickelt

für Modell: 23020, 23021, 23022, 23030, 23031, 23032, 23033, 23034, 23035

Inhalt: 1 Stück, mit Befestigungsmaterial



ET0983-K 4,80

Muschelgriff (B = 125mm)

schwarzgrau, grauweiß oder nevadabeige

für Modell: 23020, 23021, 23022, 23030, 23031, 23032, 23033, 23034, 23035

Inhalt: 1 Stück, mit Befestigungsmaterial



ET0983-M 4,88

Muschelgriff (B = 125 mm)

vernickelt

für Modell: 23020, 23021, 23022, 23030, 23031, 23032, 23033, 23034, 23035

Inhalt: 1 Stück, mit Befestigungsmaterial



21495 7,03

Sechskantschlüssel SW 5 für Rasterhöhenverstellung

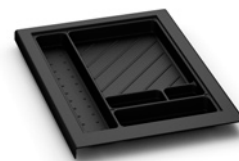
Inhalt: 1 Stück, mit Befestigungsmaterial unter der Tischplatte



80-469-00 **16,50**

Materialschale für Schubkasten

für Modell: 23020, 23021, 23031, 23033, 23034
Inhalt: 1 Stück



ET0192 **14,01**

Steckbarer Bodenträger für Reihenbohrung ø 5 mm

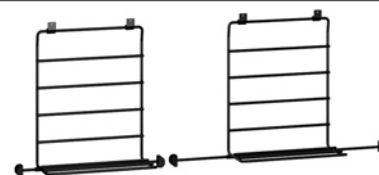
mit 2 Zapfen inklusive Ausziehsicherung
für Modell: 23022, 23032, 23033, 23035
Inhalt: 32 Stück (4 je Fachboden)



23220 **57,29**

CPU-Halter

für Tischtiefe 60 – 80cm oder 81 – 100 cm (bitte Tischtiefe angeben)
für alle EcoTable
Inhalt: 1 Stück, mit Befestigungsmaterial



ET0963 **12,56**

Halterung-Set für CPU-Halter

für Modell: 23220
Inhalt: 2 Stück mit Befestigungsmaterial



ET0964 **16,50**

Gitterfixierung-Set kurz, für CPU-Halter

bei Tischtiefe 60 – 80 cm
für Modell: 23220
Inhalt: 2 Stück in Metallfarbe 059 arctic



ET0965 **16,50**

Gitterfixierung lang, für CPU-Halter

bei Tischtiefe 81 – 100 cm
für Modell: 23220
Inhalt: 2 Stück in Metallfarbe 059 arctic



ET0821 **7,61**

Befestigungsset Tischplatte

bei Tischplatte aus Spanplatte (19 mm und 25 mm)
für alle EcoTable
Inhalt: 50x Schraube und Abdeckkappe



ET0822 **7,61**

Befestigungsset Tischplatte

bei HPL-Vollkernplatte (13 mm)
für alle EcoTable
Inhalt: 50x Schraube und Abdeckkappe



ET1023 **17,69**

Befestigungsset für EcoTable Blende

Inhalt: 1 Set, passend für eine Blende



Kunststofffarben/Gratnells



015, 025 anthrazit



016, 026 transluzent



030, 040 dunkelrot (NCS S 2570-R)



031, 041 dkl.-blau (NCS S 6030-R80B)



032, 042 hellblau (NCS S 1040-R90B)



033, 043 hellgrün (NCS S 1070-G60Y)



038, 048 türkis (RAL 210 40 20)



039, 049 ginstergelb (RAL 1032)



011, 021 verkehrsrot (RAL 3020)