

Bestellblatt Ersatzteile

## Einlegeboden

Für unsere Schrankserien orientieren wir uns immer nach den von unseren Kunden vorgegebenen Vorstellungen. Dabei können wir Ihre Schränke individuell für Sie fertigen. Für die Nachbestellung von Einlegeböden benötigen wir deshalb einige wichtige Informationen. Damit können wir sicherstellen, dass der gelieferte Einlegeboden zu Ihrem Schrank passt.

**Wichtig ist für uns die Auftragsnummer (AB) und Modellnummer**, da wir mit diesen unsere Schränke und deren Ausführungen genau identifizieren können. Wenn Sie diese auf dem an unserem Möbelstück angebrachten Aufkleber nicht finden, bitten wir Sie, die zusätzlich abgefragten Eigenschaften ebenfalls auszufüllen.

### Hinweis:

Zur Identifikation Ihres Modells, beachten Sie bitte den Aufkleber mit Auftrags (AB)-, Modellnummer und Lieferwoche (LW) auf dem Schrank, Container, Rack bzw. dem Sideboard.

MOD 21512  
 AB 5898252/00010C  
 POS 1  
 LW 08/11  
 Tauberbischofsheim



	Variante	
LearnBox	A (3 mm)	40050 - 40060
LiBro-Wood	C (5 mm)	04130 - 04161
MyCaddy	C (5 mm)	45108 - 45110
Profil-800	A (3 mm)	48100 - 48194
Profil P4	C (5 mm)	04253 - 04264, 04500 - 04598
Serie 500	C (5 mm)	42001 - 42038 (bis 2013)
Serie 500	A (3 mm)	42301 - 42488 (ab 2014)
Serie 600	D (5,4 mm)	45100 - 45246
Serie 700	C (5 mm)	47001 - 47054 (bis 2006)
Serie 700	C (5 mm)	47101 - 47149 (ab 2007)
Serie 800	A (3 mm)	44000 - 44975, 47600 - 47989
Serie 8000	C (5 mm)	08100 - 08496
Serie 80000	B+C (5 mm)	80100 - 80919
Shift+	A (3 mm)	45290 - 45342

Beachten Sie folgende Markierungen:

blau = Produktfamilie nicht mehr lieferbar

### Hinweis bei Ungewissheit der Schrankserie:

Gerne können Sie uns Bilder des Schrankes zusenden, wenn Ihnen unklar ist, um welche Serie es sich handelt. Die Bilder des Gesamtschranks, Einlegebodens und Bodenträgers sind dabei besonders hilfreich.

## Bestellformular für Ersatzteile

an Fax-Nummer 09341 887777 oder per Mail an ersatzteil@vs-moebel.de

### Lieferadresse:

Schule/Firma  
Ansprechperson  
Straße  
PLZ/Ort  
Telefon  
Kunden-Nr. <sup>1)</sup>

1) falls vorhanden

### Rechnungsempfänger/Besteller: (falls abweichend)

Schule/Firma  
Ansprechperson  
Straße  
PLZ/Ort  
Telefon  
Kunden-Nr. <sup>1)</sup>

### Ihre Referenz:

Auftragsnummer (AB): \_\_\_\_\_

Positionsnummer: \_\_\_\_\_

Modellnummer: \_\_\_\_\_

Lieferwoche: \_\_\_\_\_

Haben alle Einlegeböden die gleiche Größe?

Ja  Nein

#### Bei gleicher Größe:

Wie viele Einlegeböden benötigen Sie?

Bei unterschiedlichen Größen:

\_\_\_\_\_

Wie ist die Größe des benötigten Einlegebodens?

\_\_\_\_\_

Ich möchte den Einlegeboden in der damals gelieferten Ausführung anfragen.

Wenn Sie keinen Aufkleber mehr auf dem Schrank finden oder den Einlegeboden in anderer Ausführung möchten wir Sie bitten, die folgenden Kriterien auszufüllen:

Gesamt-Schrankmaße (B/T/H):

\_\_\_\_\_

Maße des Einlegebodens (B/T/H):

\_\_\_\_\_

Dekor des Einlegebodens (Farben siehe letzte Seite):

\_\_\_\_\_

#### Kantenfarbe:

Für die Auswahl der nächsten Varianten beachten Sie bitte die auf den nachfolgenden Seiten dargestellten Ersatzteile.

Tragen Sie dafür die angegebenen ET-Nummern ein:

Ausführung Bodenträger

\_\_\_\_\_

Ausführung Aufnahme Bodenträger

\_\_\_\_\_

Datum:

Unterschrift:

**ET0279 (Variante A) 8,89**

**Schraubbarer Bodenträger für Reihenbohrung ø 3 mm**

für Fachböden der Serien LearnBox, Profil-800, Shift+, Serie 500 (ab 2014), Serie 800  
Inhalt: 20 Stück (4 je Fachboden)



**ET0300 (Variante A) 8,89**

**Steckbarer Bodenträger für Reihenbohrung ø 3 mm**

für Fachböden der Serien LearnBox, Profil-800, Shift+, Serie 500 (ab 2014), Serie 800  
Inhalt: 20 Stück (4 je Fachboden)



**ET0278 (Variante A) 13,97**

**Fachbodenbeschlag mit Ausziehsicherung**

einsteckbar in die Unterseite der Fachböden aus Spanplatte 19 mm bzw. 25 mm oder Stahlblech  
für Fachböden der Serien LearnBox, Profil-800, Shift+, Serie 500 (ab 2014), Serie 800  
Inhalt: 20 Stück (4 je Fachboden)



**ET0725 (Variante A) 21,57**

**Steckbarer Glas-Bodenträger für Reihenbohrung ø 3 mm**

für Fachböden der LearnBox, Profil-800, Shift+, Serie 800  
Inhalt: 20 Stück (4 je Fachboden)



**ET0726 (Variante A) 8,89**

**Bodenträgerstütze für Reihenbohrung ø 3 mm**

zur Erhöhung der Belastbarkeit von Fachböden, in Kombination mit ET0279 oder ET0300  
für Fachböden der Serien LearnBox, Profil-800, Shift+, Serie 500 (ab 2014), Serie 800,  
Inhalt: 20 Stück (4 je Fachboden)



**ET0193 (Variante B) 20,19**

**Steckbarer Bodenträger für Alu-Lochreihenprofil ø 4,8 mm 19,83**

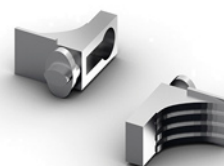
mit 2 Zapfen inklusive Ausziehsicherung  
für Fachböden der Serie 80000  
Inhalt: 40 Stück (4 je Fachboden)



**ET0194 (Variante B) 20,19**

**Steckbarer Bodenträger für Alu-Lochreihenprofil ø 4,8 mm**

mit 1 Zapfen ohne Ausziehsicherung  
für Fachböden der Serie 80000  
Inhalt: 40 Stück (4 je Fachboden)



**ET0192 (Variante C) 14,01**

**Steckbarer Bodenträger für Reihenbohrung ø 5 mm**

mit 2 Zapfen inklusive Ausziehsicherung  
für Fachböden der Serien LiBro-Wood, MyCaddy, Profil P4, Serie 500 (bis 2013), Serie 600,  
Serie 700, Serie 8000, Serie 80000  
Inhalt: 32 Stück (4 je Fachboden)



**ET0191 (Variante C) 11,72**

**Steckbarer Bodenträger für Reihenbohrung ø 5 mm**

mit 1 Zapfen ohne Ausziehsicherung  
für Fachböden der Serien LiBro-Wood, MyCaddy, Profil P4, Serie 500 (bis 2013), Serie 600,  
Serie 700, Serie 8000, Serie 80000  
Inhalt: 32 Stück (4 je Fachboden)



**ET0729 (Variante C) 8,89**

**Steckbarer Zeitschriften-Bodenträger für Reihenbohrung ø 5 mm**

Stift 5 x 24 mm  
für schrägstehende Zeitschriftenböden der Serien LiBro-Wood, Serie 8000  
Inhalt: 20 Stück (4 je Fachboden)



**Platten-Oberflächen/MDF/HPL:**



**017** astralsilber



**018** anthrazit



**019** unischwarz (NCS S 9000-N)



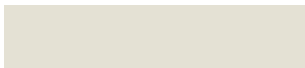
**027** Buche Dekor natur



**028** Ahorn Dekor natur



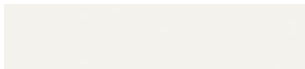
**029** Nussbaum Dekor natur



**031** grauweiß (RAL 9002)



**035** andengrau (RAL 7035)



**328** weiß



**340** Eiche Dekor natur



**415** terragrau (NCS S 4005-Y50R)