



31505

31506

31507

31580

MONTAGEANLEITUNG 70-335 V03 000617

PantoMove-LuPo Export. Modelle 31505-31507, 31580.

Bestimmung


Die Stühle PantoMove-LuPo Export (Modelle 31505-31507, 31580) sind für Bildungseinrichtungen konzipiert und ausschließlich für den Einsatz in geschlossenen Räumen geeignet. Für eine nicht bestimmungsgemäße Nutzung (z.B. in Werkstätten, Lager- oder Feuchträumen) wird keine Haftung übernommen.


Allgemeine Hinweise

Lesen Sie diese Anleitung sowie die Anleitung der Einbauteile vor Benutzung der Produkte sorgfältig und beachten Sie insbesondere auch die Sicherheitshinweise. Bewahren Sie die Anleitung zum späteren Nachlesen auf bzw. geben Sie diese an andere Benutzer weiter.

Allgemeine Sicherheitshinweise

In unseren Bedienanleitungen verwenden wir folgende Symbole und Hinweise:

 **Wichtig!** Bei diesem Symbol handelt es sich um einen wichtigen Montagehinweis.

 **Achtung!** Bei diesem Symbol handelt es sich um einen sehr wichtigen Hinweis.

Im Internet

Diese Anleitung wird Ihnen online über den in der Kopfleiste angegebenen Link als Download bereitgestellt.

Prüfnormen

Geprüft nach DIN EN 1729 - 1/2.

Lieferumfang

Die Produkte werden teilmontiert ausgeliefert.

Betrieb

Beachten Sie die Hinweise auf den folgenden Seiten.

Fehlersuche und Service

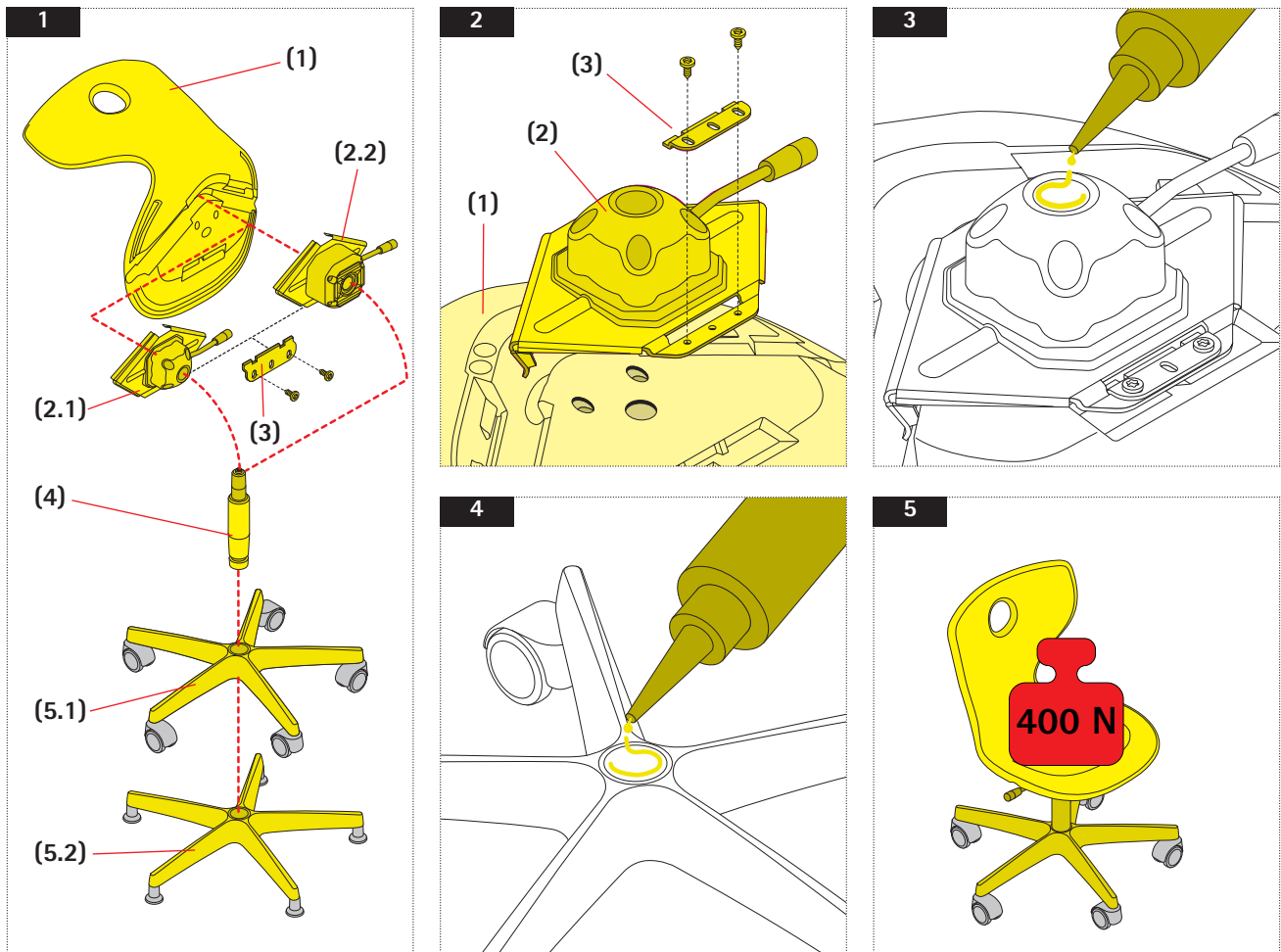
Bei eventuell auftretenden Fehlern wenden Sie sich bitte an unseren Kundendienst: kundenservice@vs-moebel.de

Wartung und Reinigung

Mehr dazu: vs.de/kataloge/reinigung/

Weitergabe

Achten Sie darauf, bei einer Weitergabe des Produkts auch diese Anleitung mit zu übergeben. Für eine umweltgerechte Entsorgung informieren Sie sich bei Ihrer Kommune.



Modell 31505 (Bild 1)

Komponenten:

- Sitzschale (1)
- Sitzträger - starr (2.1)
- mit 3D-Wippe (2.2)
- Befestigungsmaterial - Lasche mit 2 Schrauben M5x13 (3)
- Gasfeder (4)
- Fußkreuz, vormontiert mit Rollen (5.1)
- Fußkreuz mit Gleitern (5.2)
- Kleber (ohne Bild)

Achtung! Die Komponenten der verschiedenen Stühle dürfen nicht untereinander getauscht werden.

Vorbereitung der Montage

Gasfeder (4) am oberen Konus mit geeignetem Reiniger entfetten.

Verbindung Sitzschale und Sitzträger (Bild 2)

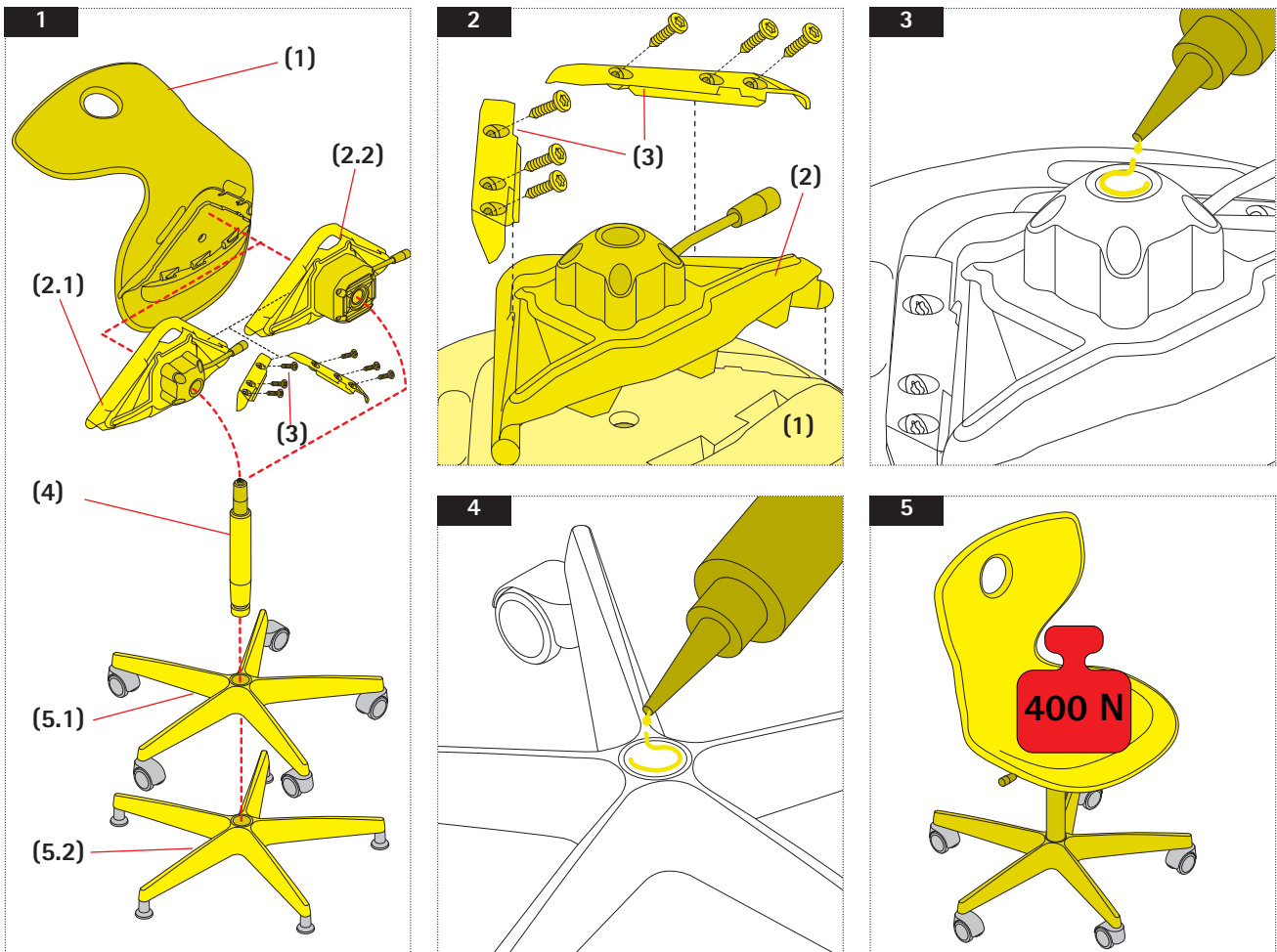
Sitzträger (2) auf Sitzschale (1) stecken und mit der beigelegten Lasche (3) und den Schrauben verbinden.

Montage der Stuhlkomponenten (Bild 3/4/5)

Konus des Sitzträgers (Bild 3) und des Fußkreuzes (Bild 4) reinigen. An beiden Positionen jeweils auf ca. 4-5 cm Länge den beigelegten Kleber auftragen.

Die Teile zusammenfügen und die Sitzfläche mindestens 5 Sekunden mit 400 N belasten (Bild 5).

Achtung! Der Kleber muss gut aushärten. Der Stuhl ist erst nach 24 Stunden voll belastbar.



Modell 31506 (Bild 1)

Komponenten:

- Sitzschale (1)
- Sitzträger - starr (2.1)
- mit 3D-Wippe (2.2)
- Befestigungsmaterial - 2 Laschen mit 6 Schrauben M5x25 (3)
- Gasfeder (4)
- Fußkreuz, vormontiert mit Rollen (5.1)
- Fußkreuz mit Gleitern (5.2)
- Kleber (ohne Bild)

Achtung! Die Komponenten der verschiedenen Stühle dürfen nicht untereinander getauscht werden.

Vorbereitung der Montage

Gasfeder (4) am oberen Konus mit geeignetem Reiniger entfetten.

Verbindung Sitzschale und Sitzträger (Bild 2)

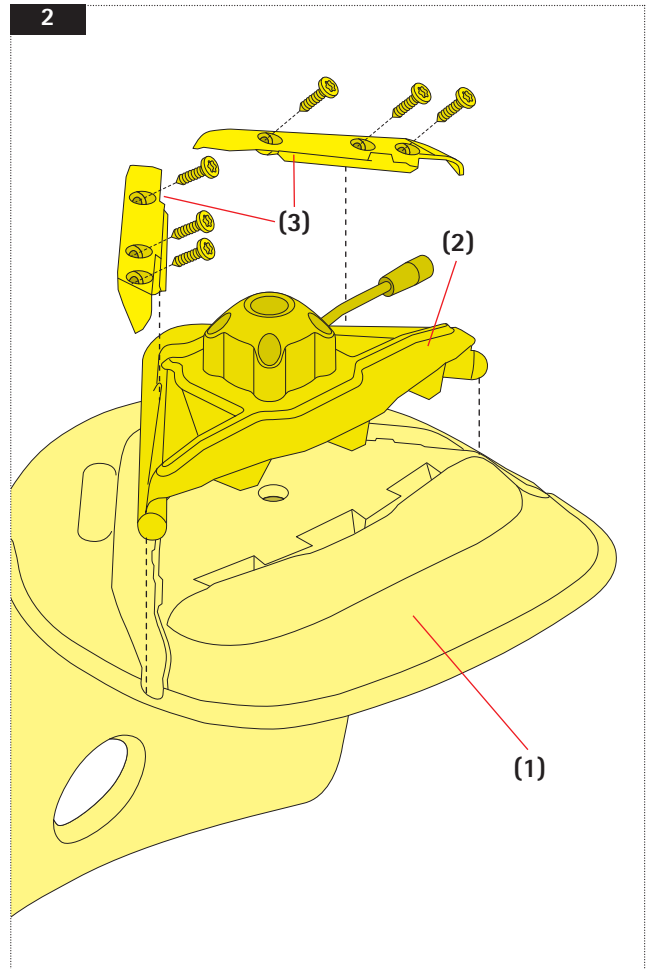
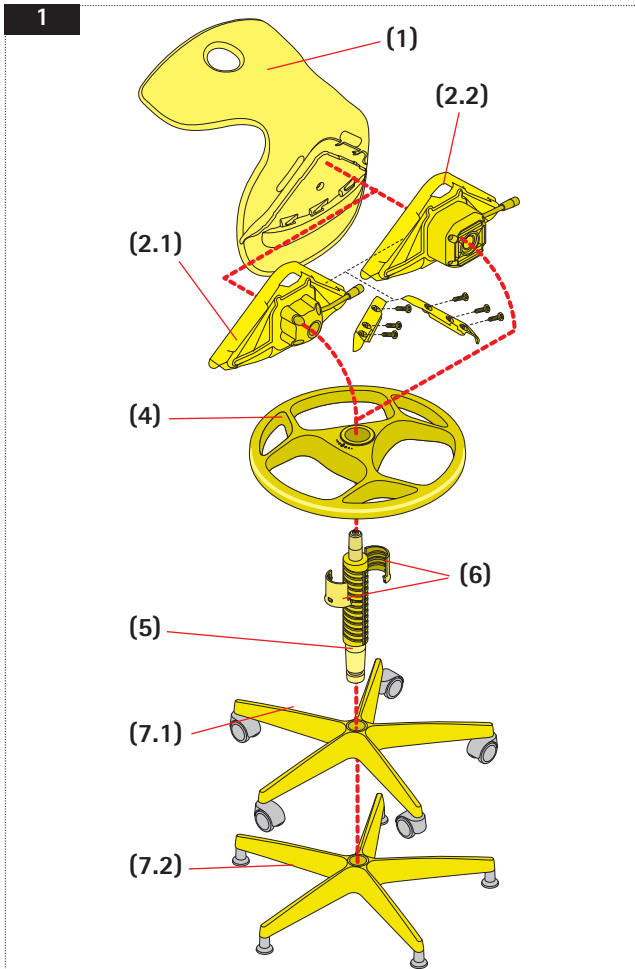
Sitzträger (2) auf Sitzschale (1) stecken und mit den beigelegten Laschen (3) und den Schrauben verbinden.

Montage der Stuhlkomponenten (Bild 3/4/5)

Konus des Sitzträgers (Bild 3) und des Fußkreuzes (Bild 4) reinigen. An beiden Positionen jeweils auf ca. 4-5 cm Länge den beigelegten Kleber auftragen.

Die Teile zusammenfügen und die Sitzfläche mindestens 5 Sekunden mit 400 N belasten (Bild 5).

Achtung! Der Kleber muss gut aushärten. Der Stuhl ist erst nach 24 Stunden voll belastbar.



Modell 31507 [Bild 1]

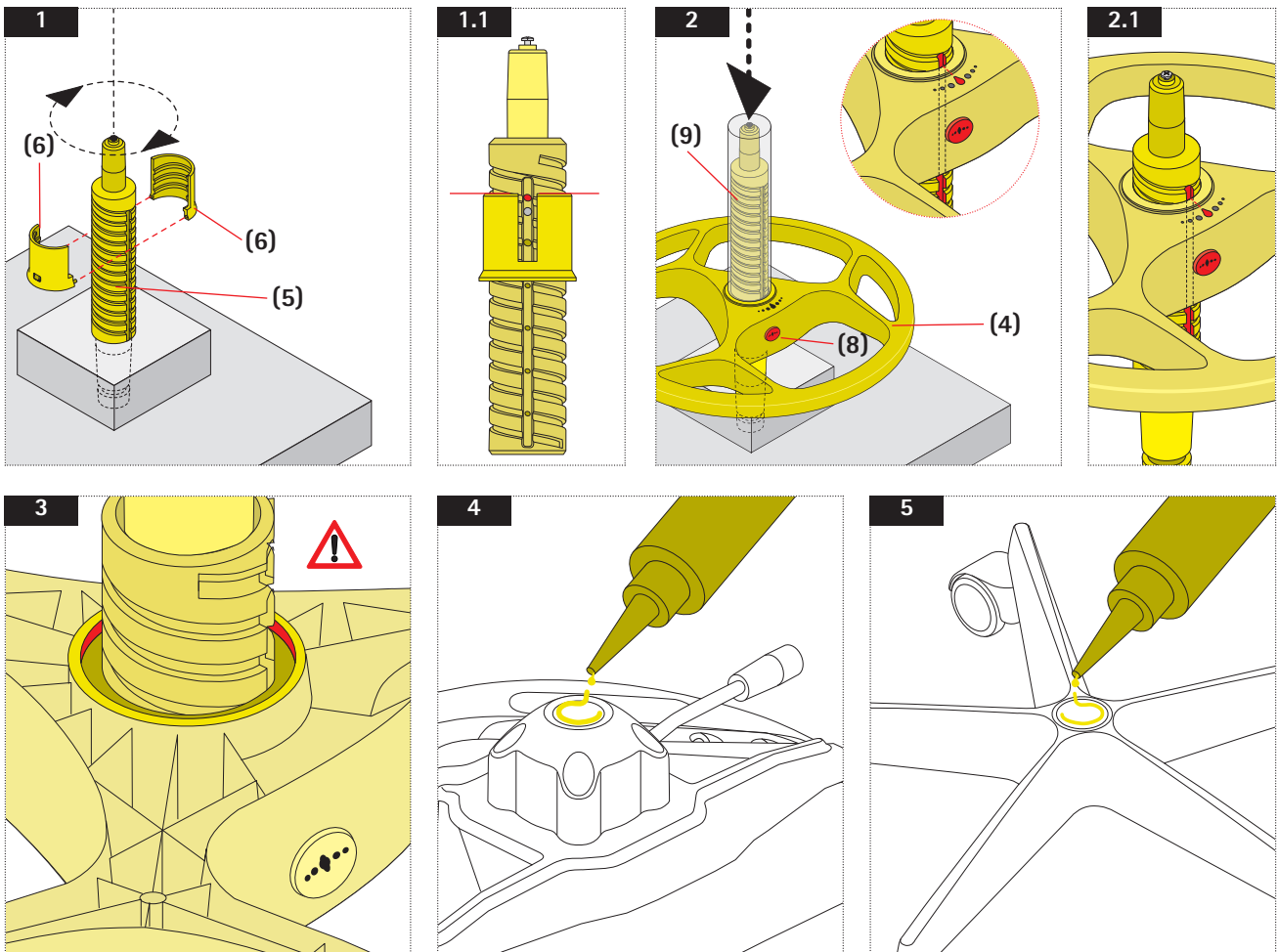
Komponenten:

- Sitzschale (1)
- Sitzträger - starr (2.1)
- mit 3D-Wippe (2.2)
- Befestigungsmaterial - 2 Laschen mit 6 Schrauben M5x25 (3)
- Fußring (4)
- Gasfeder mit Führungsrohr (5)
- Adapter (6)
- Fußkreuz, vormontiert mit Rollen (7.1)
- Fußkreuz mit Gleitern (7.2)
- Kleber (ohne Bild)

Verbindung Sitzschale und Sitzträger [Bild 2]

Sitzträger (2) auf Sitzschale (1) stecken und mit den beigefügten Laschen (3) und den Schrauben verbinden.

Achtung! Die Komponenten der verschiedenen Stühle dürfen nicht untereinander getauscht werden.



Gasfeder und Adapter vormontieren [Bild 1]

Gasfeder (5) in Vorrichtung stellen und ausrichten. Adapterhälften (6) ansetzen. Dabei muss die Führungsnut der Gasfeder im Schlitz des Adapters sichtbar sein und die Oberkante des Adapters mit dem obersten Loch der Führungsnut abschließen [Bild 1.1].

Gasfeder und Fußring vormontieren [Bild 2]

Gasfeder mit Adapter in Vorrichtung setzen und Fußring (4) aufstecken. Dabei ist der Knopf (8) gedrückt zu halten.

Achtung! Die Markierung auf dem Ring oben muss in Richtung der Führungsnut zeigen [Bild 2.1].

Der Fußring wird mit 1-2 Hammerschlägen auf ein Überrohr (9) soweit über den Adapter geschoben bis er einrastet.

Achtung! Die Unterseite dieser Baugruppe ist zu kontrollieren! Zwischen Fußring und Adapter muss ein Versatz sein [Bild 3]. Andernfalls muss der Fußring noch weiter auf den Adapter geschoben werden.

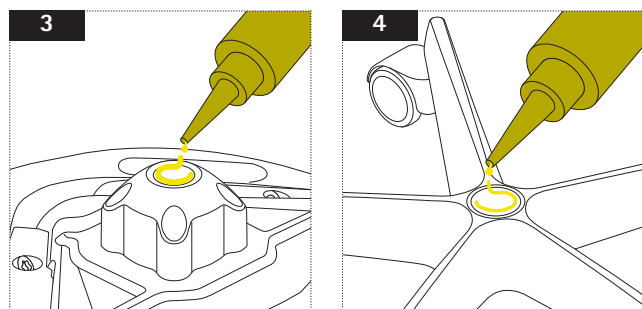
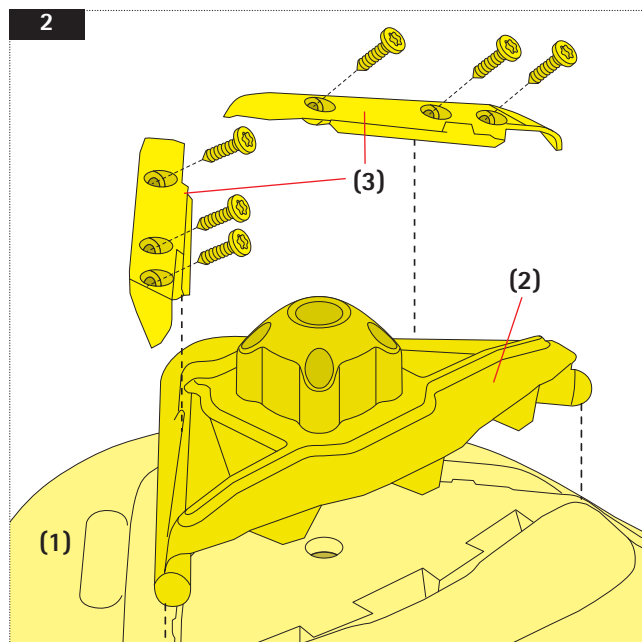
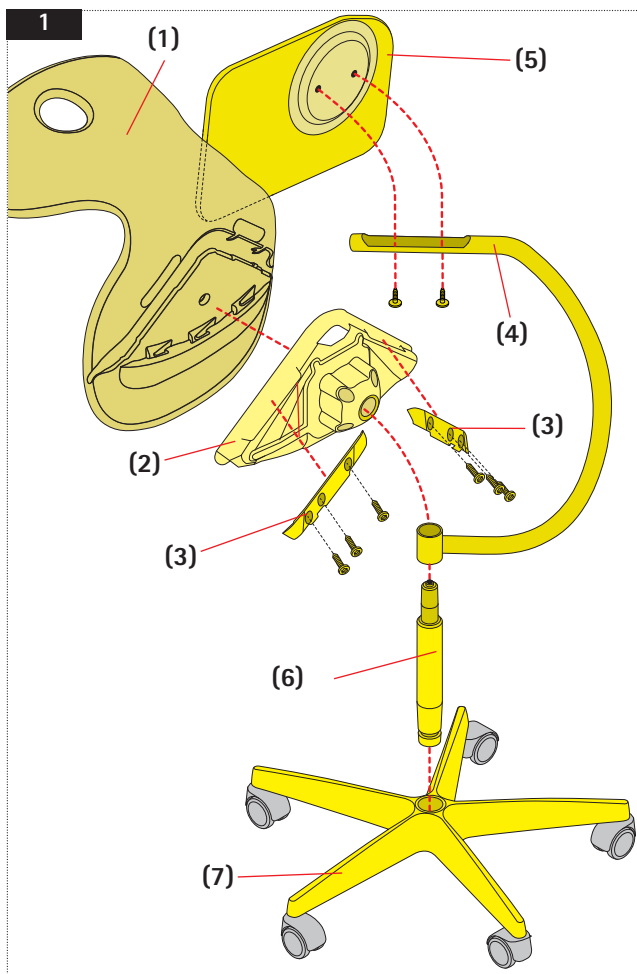
Montage der Stuhlkomponenten [Bild 4/5/6]

Gasfeder (5) am oberen Konus mit geeignetem Reiniger entfetten. Konus des Sitzträgers [Bild 4] und des Fußkreuzes [Bild 5] reinigen. An beiden Positionen jeweils auf ca. 4-5 cm Länge den beigefügten Kleber auftragen.

Die Teile zusammenfügen und die Sitzfläche mindestens 5 Sekunden mit 400 N belasten [Bild 6].



Achtung! Der Kleber muss gut aushärten. Der Stuhl ist erst nach 24 Stunden voll belastbar.



Modell 31580 [Bild 1]

Komponenten:

- Sitzschale (1)
- Sitzträger starr (2)
- Befestigungsmaterial - 2 Laschen mit 6 Schrauben M5x25 (3)
- Tragearm (4)
- Tablar (5) mit Drehteller und 2 Schrauben M5x25
- Gasfeder (6)
- Fußkreuz (7), vormontiert mit Rollen oder Gleitern
- Kleber (ohne Bild)

⚠ Achtung! Die Komponenten der verschiedenen Stühle dürfen nicht untereinander getauscht werden.

Vorbereitung der Montage

Gasfeder (6) am oberen Konus mit geeignetem Reiniger entfetten.

Verbindung Sitzschale und Sitzträger [Bild 2]

Sitzträger (2) auf Sitzschale (1) stecken und mit den beigegeführten Laschen (3) und Schrauben fest verbinden.

Montage des Tablars [Bild 1]

Buchse des Tragearms (4) auf den oberen Konus der Gasfeder (6) stecken. Den Drehteller (5) auf der Unterseite des Tablars (4) mit 2 Schrauben am Tragearm (4) befestigen.

Montage der Stuhlkomponenten [Bild 3/4/5]

Konus des Sitzträgers [Bild 3] und des Fußkreuzes [Bild 4] reinigen. An beiden Positionen jeweils auf ca. 4-5 cm Länge den beigegeführten Kleber auftragen.

Die Teile fest zusammfügen und die Sitzfläche mindestens 5 Sekunden mit 400 N belasten [Bild 5].

⚠ Achtung! Der Kleber muss komplett aushärten. Der Stuhl ist erst nach 24 Stunden voll belastbar.





31505

31506

31507

31580

ASSEMBLY INSTRUCTIONS 70-335 V03 000617

PantoMove-LuPo Export. Models 31505-31507.

Intended use:


These chair models have been designed and are suitable for use in educational establishments. No liability will be for any use other than that intended, for example in workshops, storage rooms or damp locations. To be used in closed premises only.


General note on reading and retaining these Instructions:

Read these Instructions, the instructions for the associated assembly parts and, in particular, the safety instructions before using the products and adhere to these. Keep these Instructions in a safe place for future consultation and communicate them to other users.

General note on safety:

The following symbols and notes are used in our Instructions for Use:

 **Important!** This symbol indicates an important assembly note.

 **Caution!** This symbol indicates a very important note.

On the Web:

You can find these Instructions on the Web.

Standards:

Tested in accordance with DIN EN 1729 - 1/2.

Scope of delivery:

The products are supplied partially assembled.

Use:

Please take account of the notes on the following pages.

Faults and service:

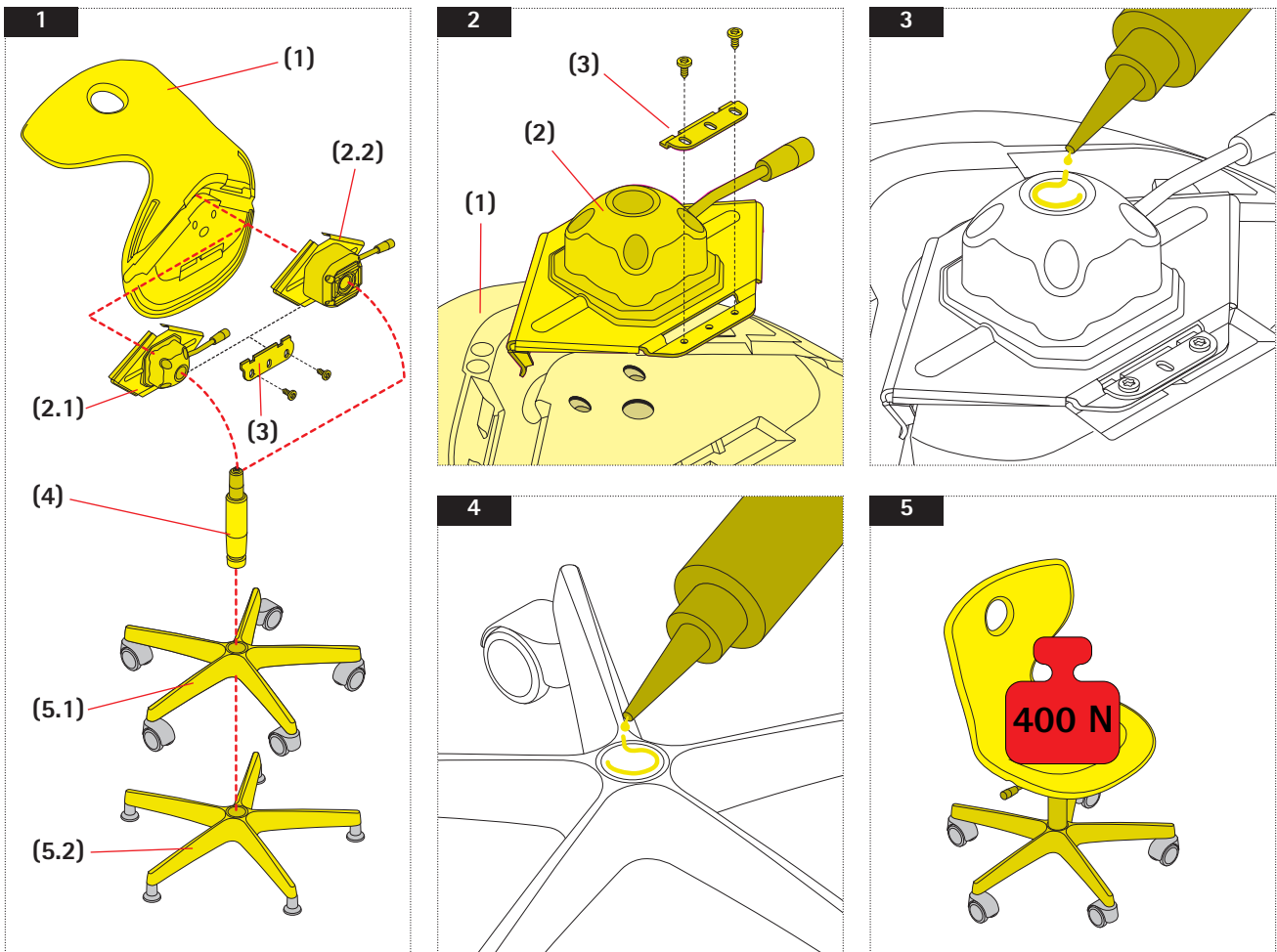
If any faults occur, please contact our Customer Service: kundenservice@vs-moebel.de

Maintenance and cleaning

On the Internet: vs.de/kataloge/reinigung/en

Product transfer:

If the product is transferred to another party then it must be accompanied by these Instructions. For information on the environmentally responsible disposal of the product, please contact your relevant local authority department.



Model 31505 (Figure 1)

Components:

- Seat shell (1)
- Seat support - rigid (2.1)
- with 3D rocker (2.2)
- Fixing material - plate with 2 M5x13 screws (3)
- Gas spring (4)
- Base cross with pre-mounted castors (5.1)
- Base cross with slide elements (5.2)
- Adhesive (not pictured)

Caution! The components must not be swapped between the different chairs.

Preparing for assembly

Degrease the top cone of the gas spring (4) using a suitable cleaning agent.

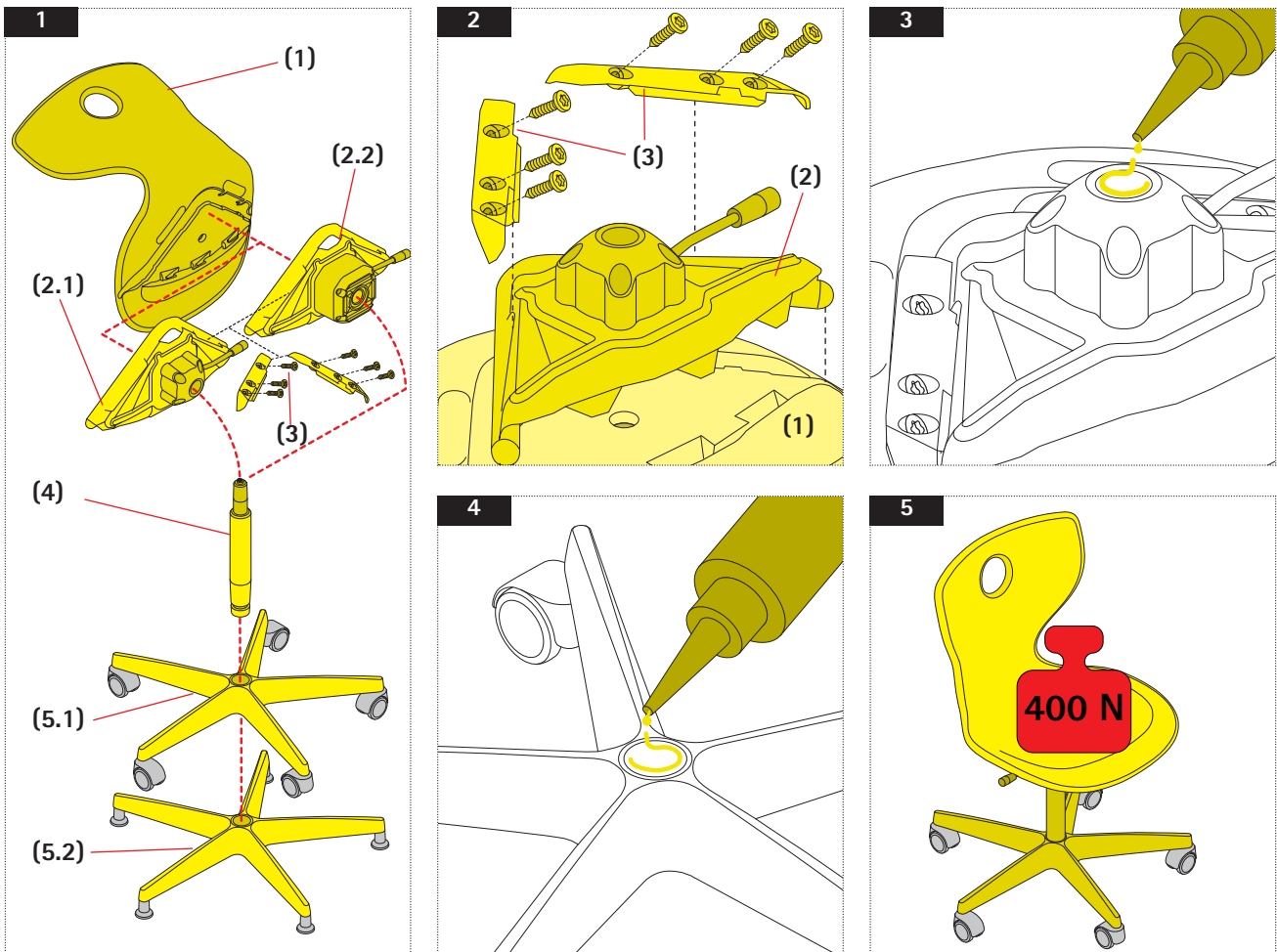
Fixing the seat shell to the seat support (Figure 2)

Place the seat support (2) on the seat shell (1) and join together using the supplied plate (3) and screws.

Assembling the chair components (Figures 3/4/5)

Clean the cone of the seat support (Figure 3) and the base cross (Figure 4) Apply the supplied adhesive over a length of approx. 4-5 cm at both points. Join the parts together and place a load of 400 N on the seating surface for at least 5 seconds (Figure 5).

Caution! The adhesive must dry well. Wait for 24 hours before subjecting the chair to its full load.



Model 31506 (Figure 1)

Components:

- Seat shell (1)
- Seat support - rigid (2.1)
- with 3D rocker (2.2)
- Fixing material - 2 plates with 6 M5x25 screws (3)
- Gas spring (4)
- Base cross with pre-mounted castors (5.1)
- Base cross with slide elements (5.2)
- Adhesive (not pictured)

Caution! The components must not be swapped between the different chairs.

Preparing for assembly

Degrease the top cone of the gas spring (4) using a suitable cleaning agent.

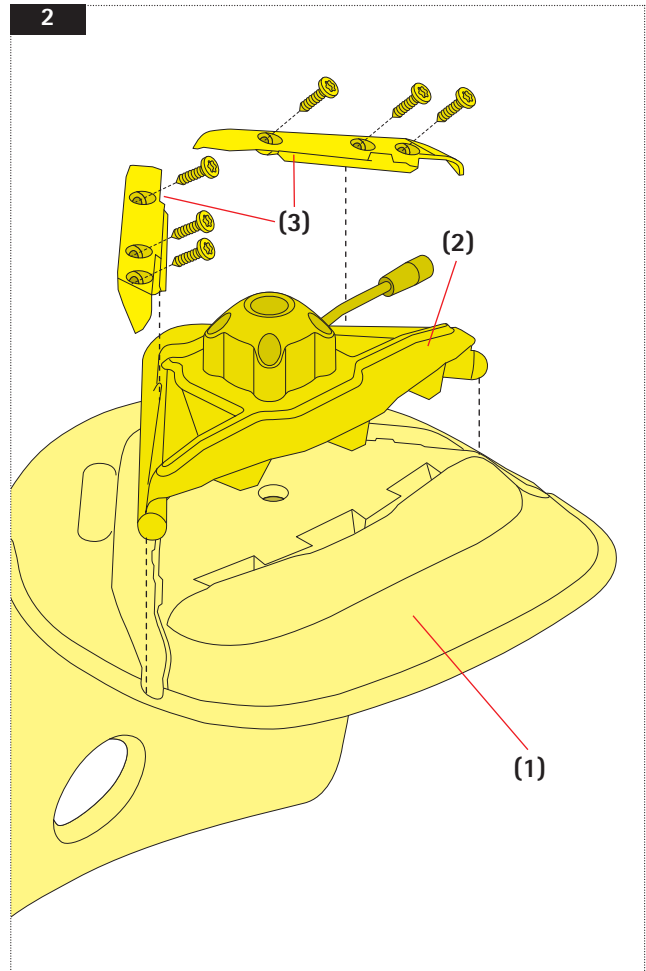
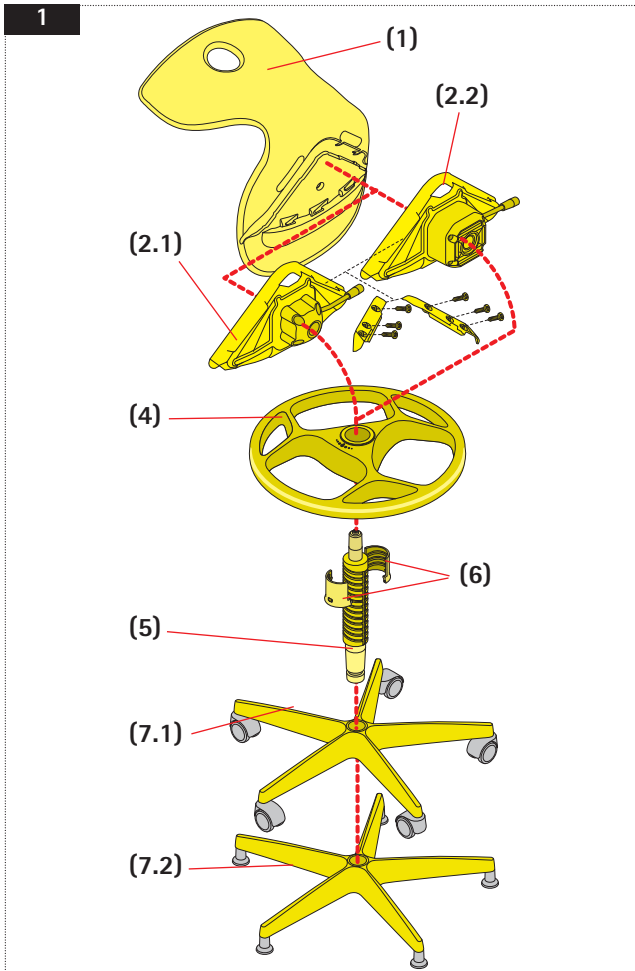
Fixing the seat shell to the seat support (Figure 2)

Place the seat support (2) on the seat shell (1) and join together using the supplied plates (3) and screws.

Assembling the chair components (Figures 3/4/5)

Clean the cone of the seat support (Figure 3) and the base cross (Figure 4) Apply the supplied adhesive over a length of approx. 4-5 cm at both points. Join the parts together and place a load of 400 N on the seating surface for at least 5 seconds (Figure 5).

Caution! The adhesive must dry well. Wait for 24 hours before subjecting the chair to its full load.



Model 31507 (Figure 1)

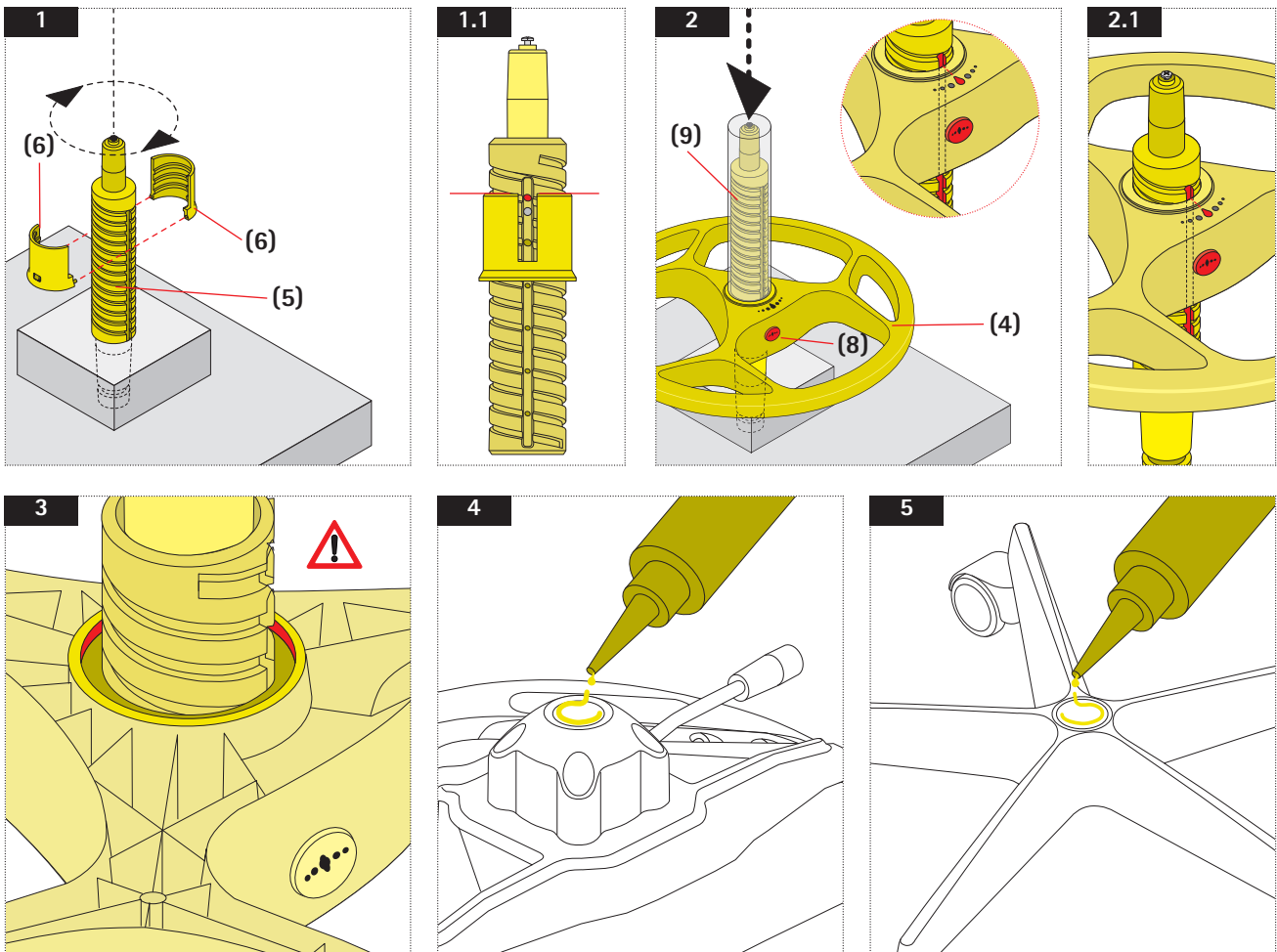
Components:

- Seat shell (1)
- Seat support - rigid (2.1)
- with 3D rocker (2.2)
- Fixing material - 2 plates with 6 M5x25 screws (3)
- Foot ring (4)
- Gas spring with guide tube (5)
- Adapter (6)
- Base cross with pre-mounted castors (7.1)
- Base cross with slide elements (7.2)
- Adhesive (not pictured)

Fixing the seat shell to the seat support (Figure 2)

Place the seat support (2) on the seat shell (1) and join together using the supplied plates (3) and screws.

Caution! The components must not be swapped between the different chairs.



Pre-assembling the gas spring and adapter (Figure 1)

Place the gas spring (5) in the mechanism and adjust. Attach the halves of the adapter (6). When you do this, the guide groove of the adapter must be visible in the slot in the adapter and the top edge of the adapter must be level with the topmost hole in the guide groove (Figure 1.1).

Pre-assembling the gas spring and foot ring (Figure 2)

Place the gas spring with the adapter in the mechanism and position the foot ring (4) on it. When doing this, keep button (8) pressed in.

Caution! The marking on the top of the ring must point toward the guide groove (Figure 2.1).

The foot ring is pushed over the adapter until it engages by striking a surrounding tube (9) once or twice with a hammer.

Caution! It is necessary to check the underside of this assembly! There must be an offset between the foot ring and the adapter (Figure 3). If this is not the case, the foot ring must be pushed further onto the adapter.

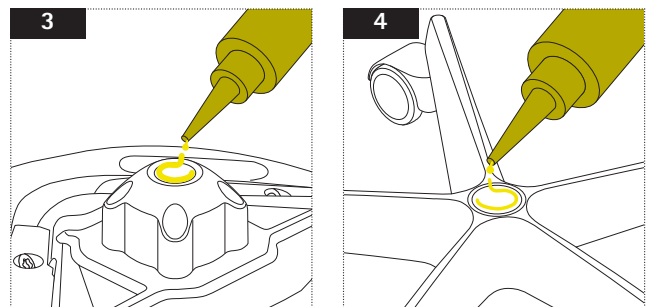
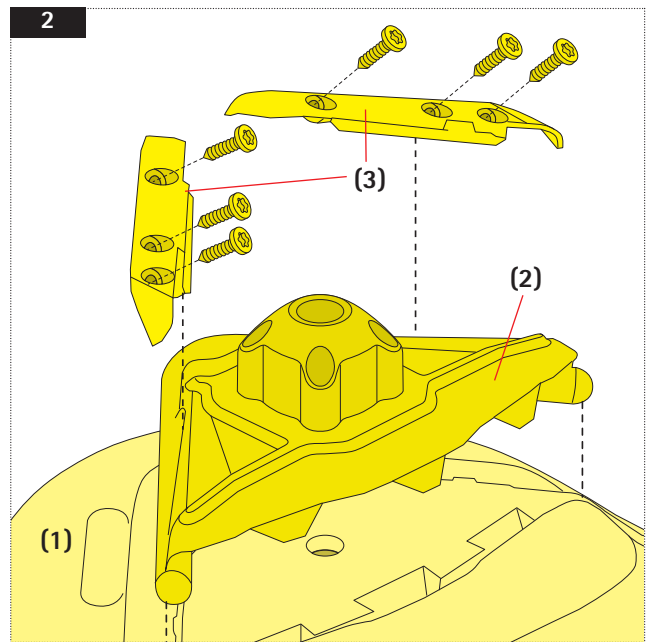
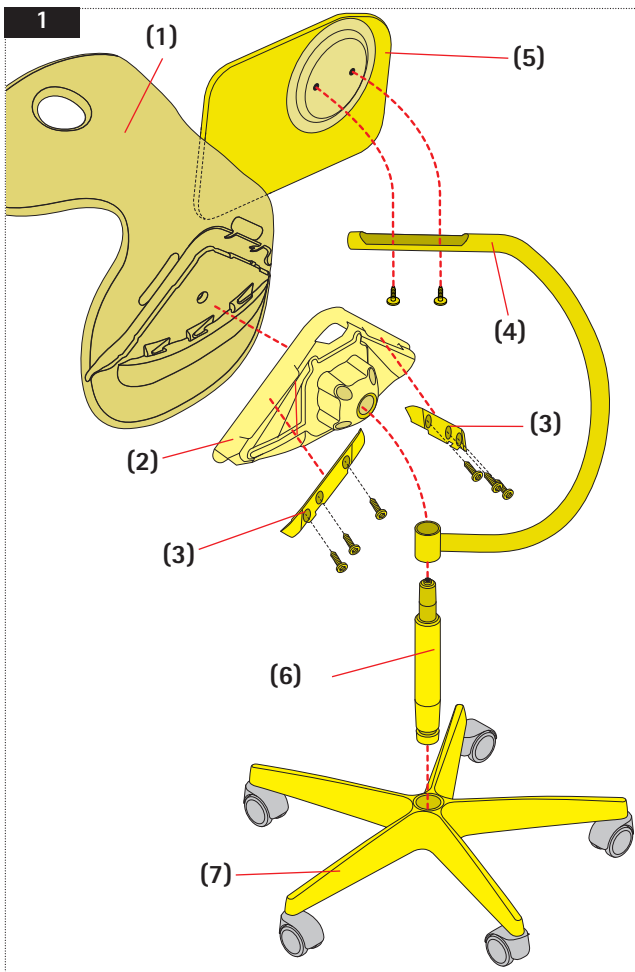
Assembling the chair components (Figures 4/5/6)

Degrease the top cone of the gas spring (5) using a suitable cleaning agent. Clean the cone of the seat support (Figure 4) and the base cross (Figure 5). Apply the supplied adhesive over a length of approx. 4-5 cm at both points.

Join the parts together and place a load of 400 N on the seating surface for at least 5 seconds (Figure 6).



Caution! The adhesive must dry well. Wait for 24 hours before subjecting the chair to its full load.



Model 31580 [Figure 1]

Components:

- Seat shell (1)
- Seat support - rigid (2)
- Fixing material - 2 plates with 6 M5x25 screws (3)
- Supporting arm (4)
- Tray (5) with turntable and 2 M5x25 screws
- Gas spring (6)
- Star foot (7), pre-assembled with castors or glide elements
- Adhesive (not pictured)

⚠ Caution! The components must not be swapped between the different chairs.

Preparing for assembly

Degrease the top cone of the gas spring (6) using a suitable cleaning agent.

Fixing the seat shell to the seat support [Figure 2]

Place the seat support (2) on the seat shell (1) and join together firmly using the supplied plates (3) and screws.

Assembling the tray [Figure 1]

Place the bush of the supporting arm (4) on the top cone of the gas spring (6). Fix the turntable (5) to the bottom of the tray (4) using 2 screws at the supporting arm (4).

Assembling the chair components [Figures 3/4/5]

Clean the cone of the seat support [Figure 3] and the star foot [Figure 4]. Apply the supplied adhesive over a length of approx. 4-5 cm at both points.

Join the parts together firmly and place a load of 400 N on the seating surface for at least 5 seconds [Figure 5].

⚠ Caution! The adhesive must dry thoroughly. Wait for 24 hours before subjecting the chair to its full load.

