

V/S



Inspired

#Unternehmerische Verantwortung

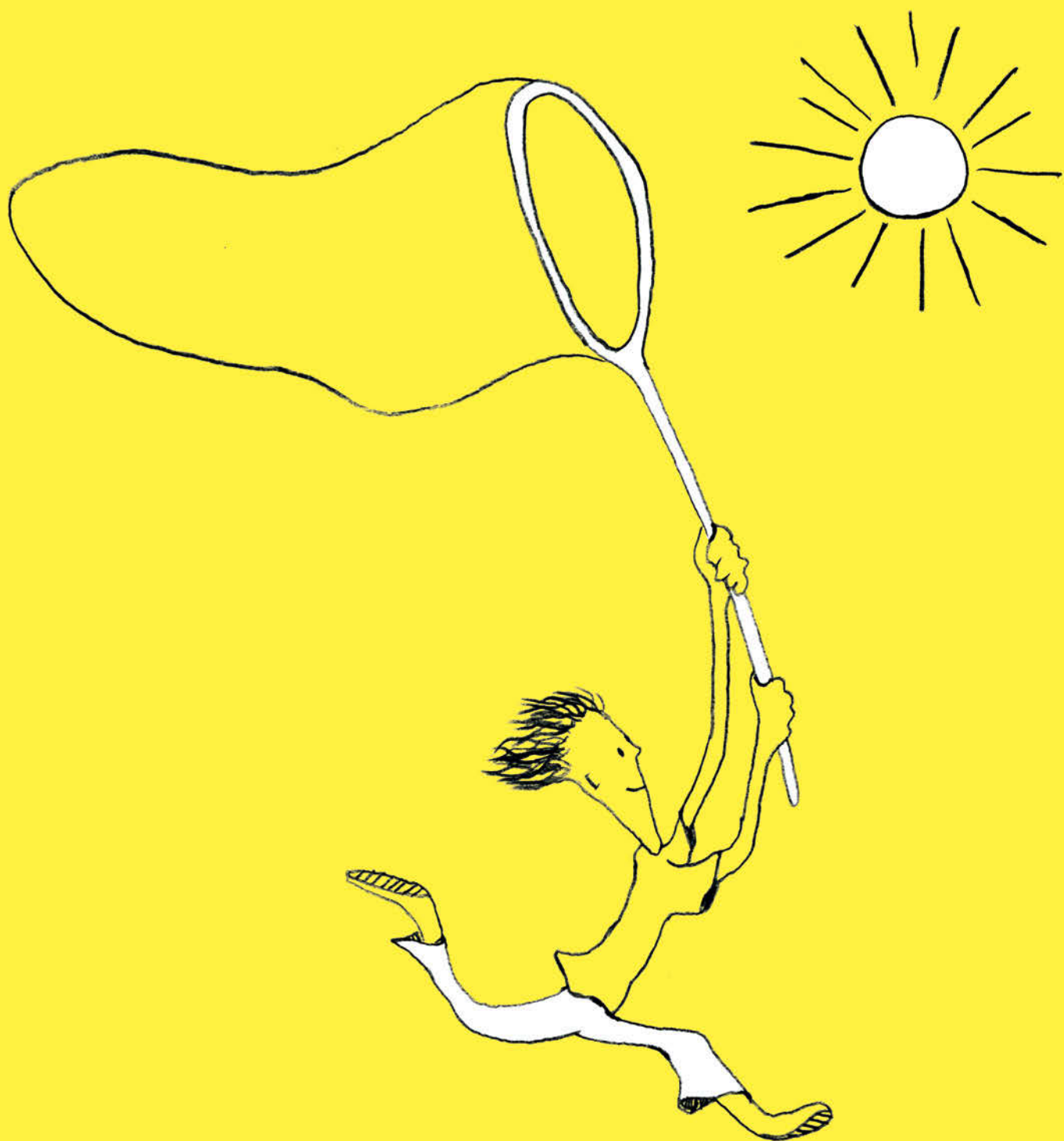
Unsere Aktivitäten am Standort
Tauberbischofsheim

#Produktverantwortung

Unser Umgang mit
Ressourcen

#Soziales und Gesellschaft

Unsere Mitarbeitenden
liegen uns am Herzen



Nachhaltigkeit

bei VS

Wir leben Verantwortung – als Familienunternehmen in vierter Generation ohnehin. Die Größenordnung unserer Produktion am Standort Tauberbischofsheim bringt eine besondere Verantwortung mit sich.

Wir sind Deutschlands führender Schulmöbelhersteller mit weltweiter Präsenz. Auch als Büro- und Objekteinrichter sind wir erfolgreich.

Unsere Geschäftsbereiche:

- Bildung: Unsere Schulmöbel sind mehr als nur eine Sitzgelegenheit oder ein Schreibtisch – sie sind ein Sprungbrett zum Lernerfolg.
- Büro: Wir kombinieren Funktionalität mit Ästhetik, um Arbeitsumgebungen zu schaffen, die nicht nur produktiv, sondern auch inspirierend sind.
- Digital: Wir entwickeln Ideen für flexibel gestaltete Lern- und Arbeitsräume, in denen sich analoge und digitale Welt miteinander verbinden lassen.

Inhalt

- Unternehmerische Verantwortung - **4**
- Produktverantwortung - **8**
- Soziale und gesellschaftliche Verantwortung - **12**
- Nachhaltigkeit belegen - **14**
- Weitere Informationen - **14**

Stand: Oktober 2025

Unternehmerische Verantwortung

Nachhaltigkeit ist **einer unserer fünf Unternehmenswerte**. Das zeigt den Stellenwert, den wir der Nachhaltigkeit bei uns einräumen. Zu den wesentlichen Zielen unserer Unternehmenspolitik gehört, die Umweltauswirkungen am Standort möglichst gering zu halten und unseren Kunden langlebige und qualitativ hochwertige Produkte anzubieten. All das haben wir im Sinn, wenn wir von „Nachhaltigkeit bei VS“ sprechen – und entsprechend handeln.

Unser Standort

Unser Hauptsitz und Produktionsstandort ist Tauberbischofsheim, eine Kleinstadt in Baden-Württemberg. Hier stehen unsere sieben Werke, und hier arbeitet der Großteil unserer 1.700 Mitarbeitenden, davon zwei Drittel in der Produktion.

Wir produzieren mit hoher Fertigungstiefe. Unser Schwerpunkt liegt auf der Verarbeitung von Holzwerkstoffen und Stahlrohr. Dadurch haben wir **direkte Einflussmöglichkeiten** auf viele Nachhaltigkeitsthemen – zum Beispiel auf die Erzeugung unserer benötigten Energie, auf Wasserverbrauch, Emissionen oder Abfallminimierung, aber auch auf soziale und gesellschaftliche Aspekte.

Unser vorrangiges Ziel: CO₂-Emissionen reduzieren

Wir wollen den Einsatz fossiler Energieträger und die CO₂-Emissionen am Standort Tauberbischofsheim reduzieren. Dabei setzen wir auf **Maßnahmen, die sich direkt vor Ort auswirken**. Von einer bilanziellen CO₂-Kompensation – etwa über CO₂-Zertifikate oder Investitionen in Kompensationsprojekte – nehmen wir aktuell Abstand.

Was wir bereits erreicht haben

Photovoltaik

Wir verfügen über eigene Photovoltaikanlagen auf unseren Werksdächern. Derzeit installieren wir neu auf Werk 1 eine Anlage mit einer Leistung von über 1000 kWp.

Nutzung von Strom

Zwischen den weit verteilten Werken erfolgt ein elektrischer Ringschluss, der unsere Stromringe Nord und Süd verbindet. So kann der Solarstrom von den Erzeugern auf dem nördlichen Campus, die wenig Eigenbedarf haben, direkt zu den Hauptverbrauchern auf dem südlichen Campus fließen. Die Bauarbeiten für den ersten Teilabschnitt sind bereits beendet. Allein dafür wurden 5.700 Meter Kabel verlegt.

Verwertung von Produktionsresten aus der Holzfertigung

In unserem Kesselhaus verwerten wir Biomasse, die in der Holzfertigung als Produktionsrest anfällt, und erzeugen daraus Energie. Im Jahr 2024 waren das 13 Mio. kWh. Nahezu ein Drittel unseres Bedarfs an Raum- und Prozesswärme konnte damit abgedeckt werden.

Blockheizkraftwerk

Wir produzieren Strom über unser firmeneigenes Blockheizkraftwerk. Die hierbei entstehende Wärme nutzen wir als Prozesswärme, um Beispiel für die Pulverbeschichtungsanlage, und in der Heizperiode als Raumwärme.

Wärmenetz

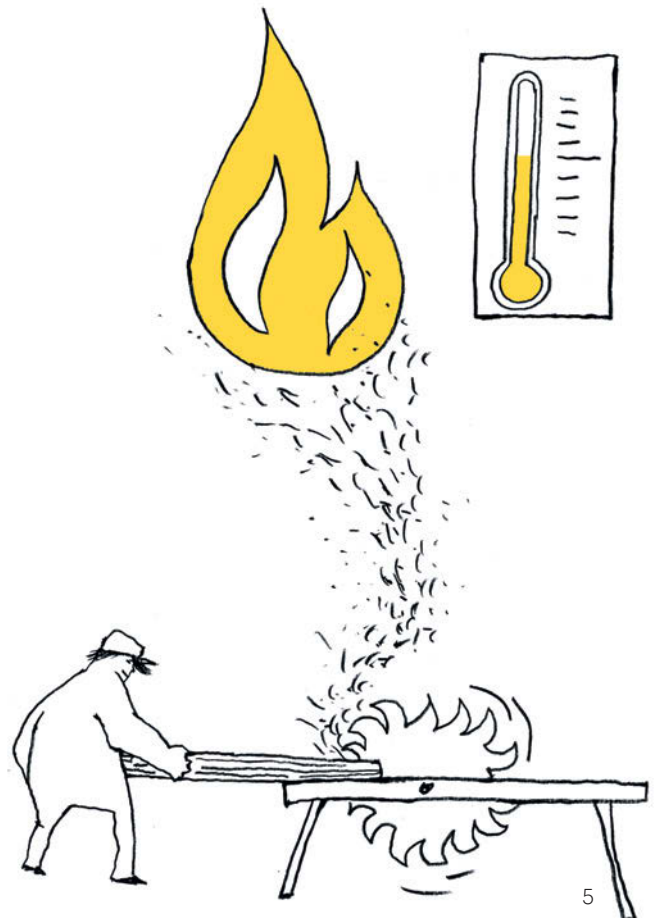
Über ein firmeneigenes Wärmenetz wird die Wärmeenergie auf umliegende Fertigungshallen und Verwaltungsgebäude verteilt.

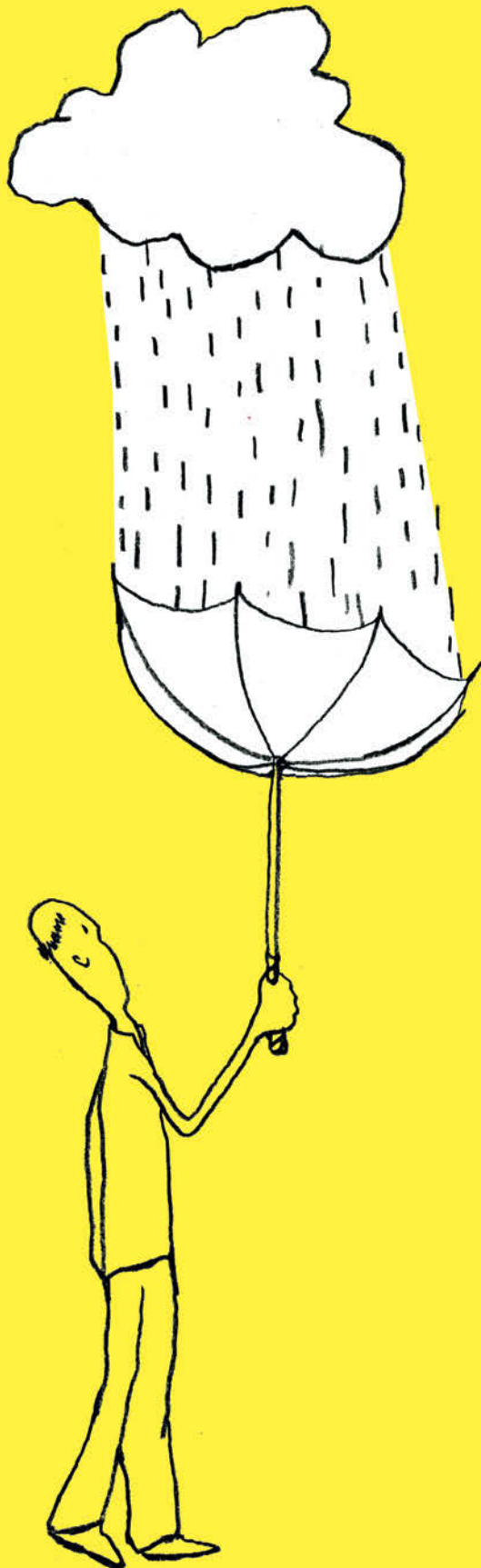
Wasserstoff

Wir sind technisch bereit, Erdgas mit einer 20-prozentigen Wasserstoffbeimischung zu nutzen.

VS in Zahlen

Beschäftigte 2024: 1.714
Produktionsfläche: 113.200 m²
Jahresumsatz 2024: 351,2 Mio. €
Materialverbrauch: 1,1 Mio. m² Spanplatten,
5.063 km Stahlrohr/Jahr
Produktion: 1,2 Mio. Stühle, 600 Tsd. Tische,
210 Tsd. Korpusmöbel/Jahr







* Kesselhaus 2: finanziert durch die Europäische Union – NextGenerationEU. Die geäußerten Ansichten und Meinungen sind ausschließlich die des Autors / der Autoren und spiegeln nicht unbedingt die Ansichten der Europäischen Union oder der Europäischen Kommission wider. Weder die Europäische Union noch die Europäische Kommission können für sie verantwortlich gemacht werden.

Zertifizierte Systeme

Wir verfügen über ein Qualitätsmanagement nach DIN EN ISO 9001, ein Energiemanagementsystem nach DIN EN ISO 50001 und über ein Umweltmanagementsystem nach DIN EN ISO 14001.

Nachhaltigkeit in der Unternehmensplanung

Unser Kernteam aus Geschäftsleitung und Verantwortlichen für Nachhaltigkeit, Qualitäts-, Umwelt- und Energiemanagement definiert permanent Verbesserungsmöglichkeiten.

Was wir außerdem tun – ein paar Beispiele

Gemüsegarten

Zu unserem Firmengelände gehört ein Gemüsegarten, den unser Gärtner biologisch bewirtschaftet. Mit dem Obst und Gemüse beliefern wir unser Betriebsrestaurant. Von Sommer bis Herbst können Mitarbeitende am Gartenstand kostengünstig einkaufen.

Lebensräume für Flora und Fauna auf unserem Campus

Wir unterhalten auf unserem Gelände ein Biotop mit Blühwiesen, Feldlerchenfläche, Magerwiesenflächen, einem Amphibienteich, Totholz- und Natursteinhaufen, Insektenhotels und Bienenstöcken und produzieren unseren eigenen Honig.

Regenwasser

Unser Löschwasser- und unser Amphibienteich werden mit Regenwasser gespeist. Regenwasser nutzen wir auch als Brauchwasser im Verwaltungsgebäude.

Ausblick

Photovoltaik

Im Jahr 2026 werden wir auf Werk 71 eine Photovoltaikanlage mit ca. 1.200 kWp installieren. Außerdem prüfen wir für alle weiteren Werke, ob PV-Anlagen hier umsetzbar sind.

EPD (Environmental Product Declaration)

Um unseren Kunden hochwertige Informationen zur Umweltwirkung unserer Produkte zur Verfügung zu stellen, werden wir auf der Basis unserer UPIs (Umweltproduktinformationen) EPDs erstellen. Dies bedeutet, dass wir die Ökobilanzen aus den UPIs durch eine dritte, unabhängige Stelle bestätigen lassen. Die Umsetzung soll 2026 erfolgen.

Kesselhaus 2

Unser bestehendes Kesselhaus ist in die Jahre gekommen. Daher bauen wir aktuell eine Ersatzanlage, um weiterhin die in der Holzfertigung anfallenden Produktionsreste verwerten zu können. Mit dem neuen Kesselhaus 2 können wir unsere Effizienz um 20 Prozent verbessern.* Hier kommt die derzeit fortschrittlichste Technologie zum Einsatz, Emissionen liegen damit weit unter den gesetzlichen Grenzwerten. Die Anlage soll zur Heizperiode 2026 in Betrieb genommen werden.

Scannen und Kesselhaus 2 entdecken:



Produkt- verantwortung

Die Größe unserer Produktion bringt besondere Verantwortung für den Umgang mit Ressourcen mit sich.

Kreislaufwirtschaft

Bei VS durchleuchten wir jeden Aspekt des Materialkreislaufs.

Wir denken Kreislaufwirtschaft ganzheitlich.

Materialbeschaffung und Transport

Wir arbeiten vor allem mit Lieferanten aus Deutschland und den angrenzenden Staaten zusammen. So vermeiden wir lange Transportwege. 95 Prozent der zugekauften Materialien kommen aus Europa, davon 70 Prozent aus Deutschland.

Recyclingmaterial

Wir prüfen kontinuierlich den Einsatz und die Verfügbarkeit von weiteren Recyclingmaterialien. Ein paar Beispiele für deren aktuellen Einsatz:

- Die Buchenholzspäne für unsere hochstabile LIGNOdur-Platte werden aus Sägeresthölzern gewonnen (nach einem Patent aus den 1950er-Jahren).
- Wesentliche Aluminiumdruckgussteile, etwa die Fußkreuze unserer Drehstühle, bestehen aus 100 Prozent recyceltem Aluminium.
- Unsere Spanplatten bestehen zu bis zu 70 Prozent aus recyceltem Material. Den Anteil an neuem Material benötigen wir für eine prozesssichere Bearbeitung. Hierdurch gewährleisten wir zudem, dass wichtige mechanische Eigenschaften wie die Schraubenauszugsfestigkeit oder die Durchbiegung gegeben sind.
- Unser Monoblockstuhl VS Stakki besteht komplett aus post-industrial recyceltem Polypropylen.
- Bei kleinformatischen Kunststoffteilen setzen wir, wo immer möglich, Recyclingmaterial ein.

Vermeiden von Verbundwerkstoffen

Geschraubt ist besser als geklebt. Denn dann lassen sich alle Materialien am End of Life sortenrein trennen.

Weniger ist mehr

Bereits beim Produktdesign achten wir darauf, möglichst wenige Materialien zu verwenden. So können wir diese wieder einfach trennen.

End of Life

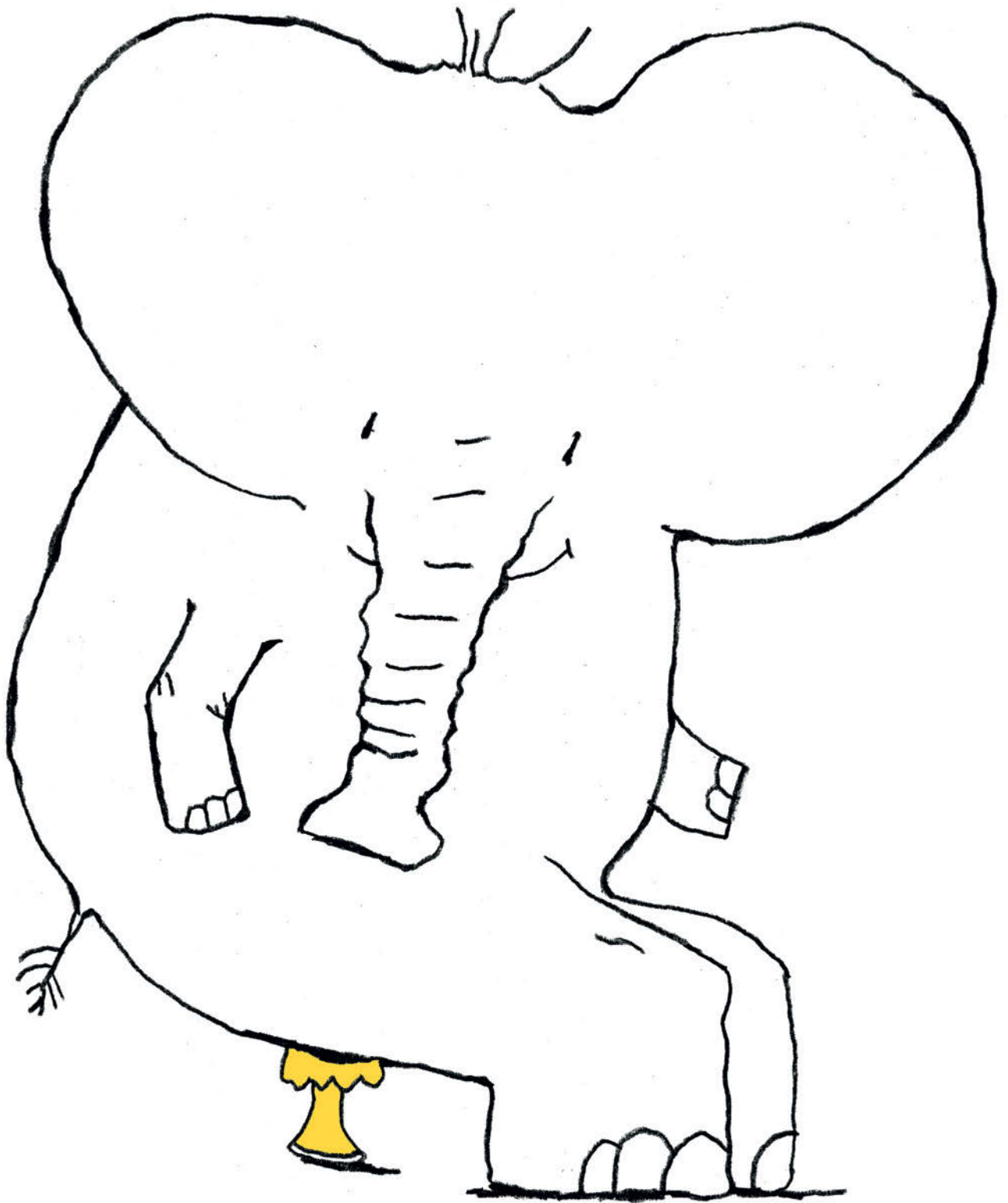
Unsere Produkte können am Lebensende in ihre Einzelteile zerlegt und, soweit möglich, in den Materialkreislauf zurückgeführt werden. Zurückgenommene Möbel in gutem Zustand bekommen ein „Second Life“: Sie werden aufgearbeitet und im hauseigenen **Werksverkauf** vertrieben.

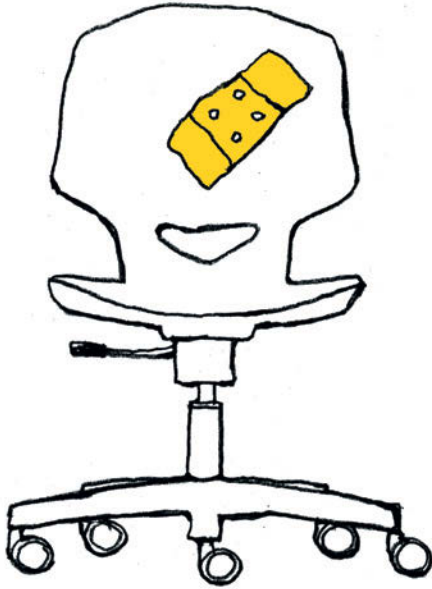
Unser vorrangiges Ziel: Langlebigkeit

Unsere Möbel halten in der Regel 30 Jahre und mehr – obwohl der Schulalltag der denkbar härteste Stresstest für sie ist. Wir wollen, dass das so bleibt. Das erreichen wir durch verschiedene Maßnahmen.

Umfangreiche Prüfungen

- Prüfungen entlang der Wertschöpfungskette. Dazu gehören Lieferantenaudits, Wareneingangs- und -ausgangsprüfungen bei unseren Partnern und Lieferanten und bei uns selbst.
- Entwicklungs- und fertigungsbegleitende Prüfungen. Diese erfolgen in unserem hauseigenen Prüflabor.
- Prüfungen durch akkreditierte Institute. Fast alle unsere Produkte verfügen über Zertifikate wie „Geprüfte Sicherheit“ (GS), European Level (FEMB) und TÜV Rheinland „Emissionsgeprüft, schadstoffgeprüft“. Dazu kommen produktabhängig weitere Zertifikate.





Reparaturfähigkeit

Unsere Produkte sind so konstruiert, dass sich Verschleißteile weitgehend austauschen lassen. Für alle VS-Produkte garantieren wir für einen Zeitraum von fünf Jahren nach Kauf, für das jeweilige Produkt **Originalteile** oder Teile mit gleichwertiger Funktion anzubieten. Relevante Ersatzteile sind in der Regel zehn Jahre oder länger erhältlich. (Ausnahmen sind IT-Produkte, nach individuellen Kundenwünschen hergestellte Produkte und von uns zugekaufte Handelsware.)

Refurbishment

Durch den Austausch von Bauteilen – wie Fronten, das Innenleben von Stauraummöbeln, Rollen oder Gleiter – können unsere Möbel aufbereitet oder an neue Gegebenheiten angepasst werden.

Ersatzteilservice

2024 wurden in unserem Ersatzteilservice ca. 350.000 Positionen für Ersatzteile angelegt und diese an ca. 3.000 verschiedene Kunden verschickt. Hinter einer Position kann eine neue Tischplatte oder eine Drehtür für einen Schrank stehen; häufig verbergen sich dahinter jedoch höhere Stückzahlen, beispielsweise ein Gleitersatz für ein komplettes Klassenzimmer.

Scannen und unseren Ersatzteilservice entdecken.



Alle Ersatzteile wurden per Post versendet. Das heißt hier wurde die Montage des Ersatzteils direkt vor Ort überwiegend durch den Hausmeister übernommen. Angenommen, unsere Kunden sitzen im Schnitt ca. 200 Kilometer von uns entfernt, würde dies ca. 600.000 Kilometer Anfahrtswege einsparen.

Für alle Reparaturarbeiten, insbesondere für komplexere und vor allem sicherheitsrelevante Bauteile, kommt auch gerne der VS-Kundendienst zu Ihnen. Mit unserem Montageteam haben wir im Jahr 2024 ca. 940 Serviceaufträge bei unseren Kunden vor Ort durchgeführt.

Was wir außerdem tun – ein paar Beispiele

Verpackung und Transport

Wir verzichten beim Möbeltransport weitestgehend auf Verpackungsmaterial. Stattdessen setzen wir auf Transportschutz durch Packdecken aus Recyclingmaterial und Spanngurte. Wir bieten eine teilmontierte Lieferung an, das spart Transportvolumen und damit Treibstoffe.

Zero-Waste-Prinzip

Bei Luftpolstersitzschalen werden Materialverschnitte (bis zu 50 Prozent je nach Form) zu Granulat verarbeitet und für weitere Sitzschalen verwendet.

Effiziente Materialnutzung

Beim Zuschnitt von Holzwerkstoffplatten und Stahlrohr setzen wir auf neueste Technologien. Beim Stahlrohr kaufen wir zum Teil vordefinierte Längen – das reduziert Verschnitt bei uns und beim Lieferanten.

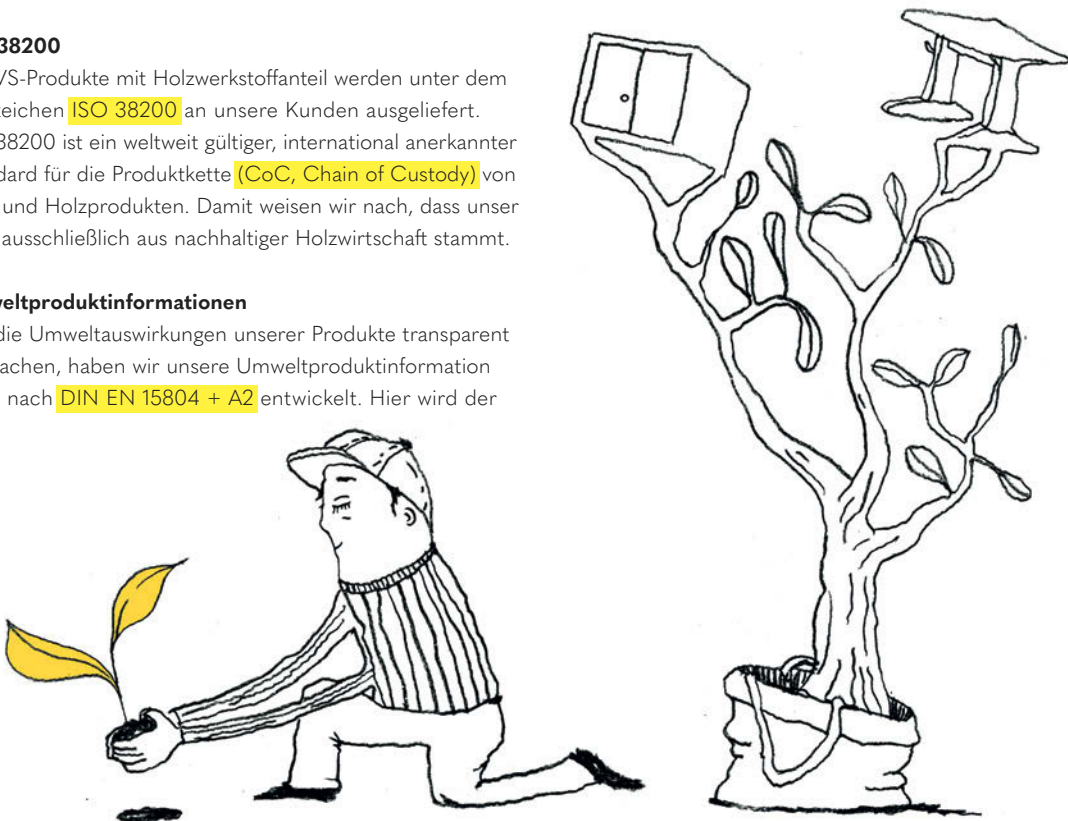
ISO 38200

Alle VS-Produkte mit Holzwerkstoffanteil werden unter dem Prüfzeichen **ISO 38200** an unsere Kunden ausgeliefert. ISO 38200 ist ein weltweit gültiger, international anerkannter Standard für die Produktkette (**CoC, Chain of Custody**) von Holz und Holzprodukten. Damit weisen wir nach, dass unser Holz ausschließlich aus nachhaltiger Holzwirtschaft stammt.

Umweltproduktinformationen

Um die Umweltauswirkungen unserer Produkte transparent zu machen, haben wir unsere Umweltproduktinformation (UPI) nach **DIN EN 15804 + A2** entwickelt. Hier wird der

CO₂-Fußabdruck des jeweiligen Produkts während seines Lebenszyklus dargestellt. Außerdem wird ersichtlich, welche Zertifizierungen das Produkt hat, wie hoch der Anteil an Recyclingmaterial und wie die Recyclingfähigkeit ist.



Soziale und gesellschaftliche Verantwortung

Unsere Mitarbeitenden liegen uns am Herzen. Sie sind der Grund dafür, dass die VS-Gruppe seit mehr als 125 Jahren erfolgreich am Markt agiert.

Wir sind stolz, dass viele unserer Mitarbeitenden lange Jahre für uns tätig sind – manche ihr gesamtes Berufsleben. Die durchschnittliche Betriebszugehörigkeit von 17 Jahren zeigt die hohe Verbundenheit mit VS.

Soziale Verantwortung beginnt im eigenen Unternehmen, darf aber nicht an dessen Grenzen haltmachen. Wir verstehen uns als Teil der Gesellschaft und setzen auch über unseren direkten Aktionsbereich hinaus Impulse für eine lebenswerte Gemeinschaft.

VS als Arbeitgeber

Ausbildung

Wir bilden bedarfsgerecht in acht Berufen und sieben dualen Studiengängen aus. Damit legen wir einen Grundstein für die Zukunft – für junge Menschen und für uns als Unternehmen.

Die Ausbildung der technischen Berufe erfolgt in unseren beiden Lehrwerkstätten. Unser überdurchschnittlich hohes Ausbildungsniveau wird durch das **Dualis-Siegel** der IHK Heilbronn-Franken bestätigt.

Das duale Studium bieten wir mit der **Dualen Hochschule Baden-Württemberg (DHBW)** in verschiedenen Studiengängen an: Holztechnik, Logistik, Informatik, Maschinenbau und Betriebswirtschaft.

Familie und Beruf

Seit 2012 organisieren wir in den Sommerferien eine pädagogische Ganztagsbetreuung für die Kinder unserer Mitarbeitenden. Allen Mitarbeitenden bieten wir unterschiedliche Teilzeitmodelle an. Mitarbeitende aus den Verwaltungsbereichen haben die Option auf mobiles Arbeiten.

Vielfalt und Respekt

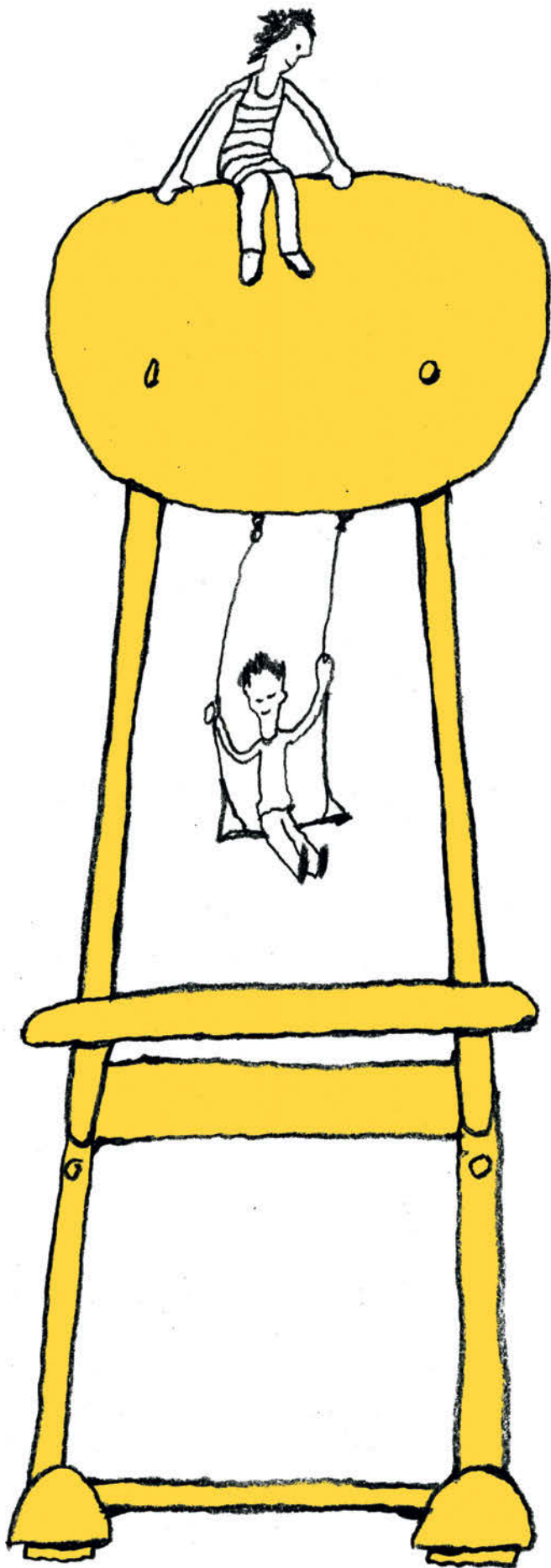
Vielfalt ist Bestandteil unserer Unternehmenskultur und einer unserer fünf Unternehmenswerte. In der VS-Belegschaft sind knapp 40 Nationalitäten vertreten. Der Anteil von Beschäftigten mit Behinderung liegt seit vielen Jahren deutlich über dem gesetzlich vorgeschriebenen Pflichtanteil. Wir gestalten Arbeitsbedingungen so, dass sich alle Mitarbeitenden einbringen und an der VS-Gemeinschaft teilhaben können.

Gesundheit

Unser umfangreiches betriebliches **Gesundheitsmanagement** unterstützt eine gesunde Lebens- und Arbeitsweise. Dazu gehören unter anderem Untersuchungen und Gripeschutzimpfungen durch unseren Betriebsarzt. Wir bieten auch Rückenurse und ein tägliches Gymnastikprogramm am Arbeitsplatz an. Alle Mitarbeitenden können eine anonyme professionelle Anlaufstelle für psychologische Hilfe und Beratung in Anspruch nehmen.

Mitbestimmung

Zur Unternehmenspolitik von VS gehört es, die Beschäftigten über den Betriebsrat an der Geschäftspolitik mitbestimmen zu lassen. Unternehmerisches Denken findet bei uns auf allen Hierarchieebenen statt.



VS-Gemeinschaft

Wir halten bei VS zusammen. Dieses Gemeinschaftsgefühl stärken wir auch abseits der Arbeit bei regelmäßigen Events: Weihnachtsfeiern, gemeinsame Abendessen oder Ausflüge. Stolz sind wir auf unsere **VS-Musikkapelle**, die VS-Biker oder die VS-Gottesdienste, die von Mitarbeitenden gemeinschaftlich organisiert werden.

VS als gesellschaftlicher Akteur

Kulturförderung

Mit unserem Schulmuseum in Tauberbischofsheim ergänzen wir die regionale Museumslandschaft. Es zeigt die Geschichte nationaler und internationaler Schulinrichtung vom Beginn des 20. Jahrhunderts bis heute. Zusätzlich fördern wir regionale Kulturveranstaltungen wie die Schlosskonzerte Tauberbischofsheim.

Gemeinnützige Förderung

Wir fördern regionale karitative und soziale Initiativen. Internationale Hilfsprojekte unterstützen wir mit Spenden von Schulmöbeln und Logistikleistungen.

Sportförderung

Wir engagieren uns für Nachwuchssportler. Jedes Jahr sponsern wir den Internationalen **VS-Möbel-Cup**, ein Schüler- und Jugendranglistenturnier im Fechten in Tauberbischofsheim. Auch Teilnehmende in Unternehmensteams erhalten Unterstützung für Wettkämpfe.

Nachhaltigkeit --- belegen

Alle unsere Nachhaltigkeitsmaßnahmen haben Hand und Fuß. Das belegt die ganzheitliche Zertifizierung nach European Level (FEMB), die fünf Wirkungsbereiche umfasst: Material, Energie und Atmosphäre, Chemikalien-Management und soziale Verantwortung. Die Zertifizierung erfolgt auf drei Niveaustufen. Alle unsere zertifizierten Produkte haben die höchste Stufe 3 erreicht.

Neugierig auf FEMB? Hier finden Sie mehr Infos:



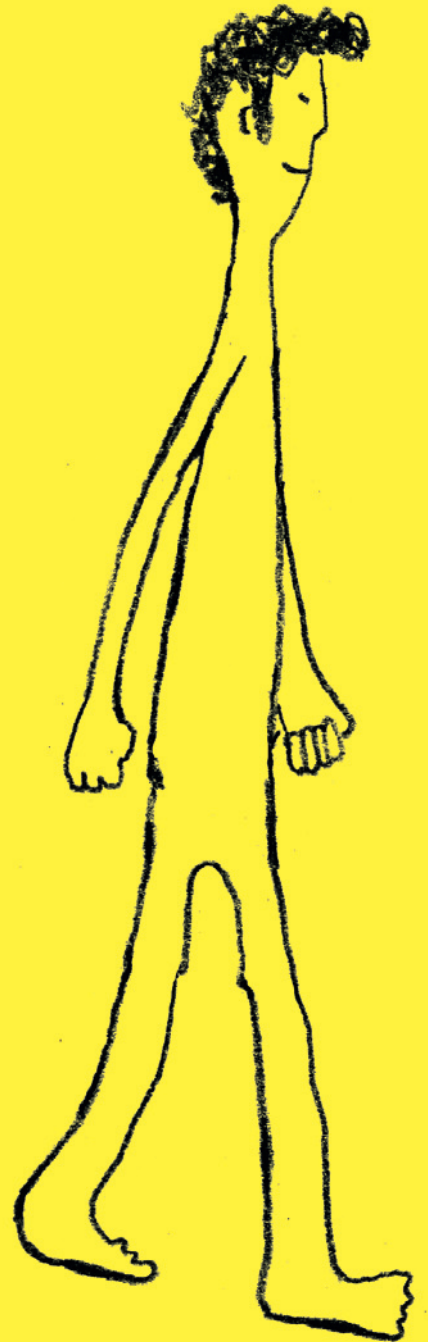
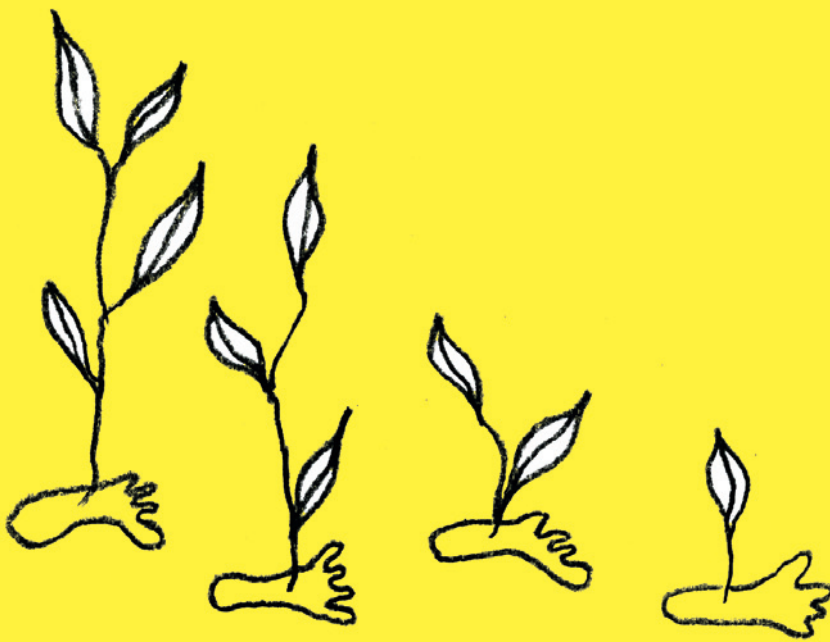
Seit 2008 nehmen wir freiwillig am **Global Compact der Vereinten Nationen (UNGC)** teil – lange bevor Nachhaltigkeitsberichterstattung üblich oder verpflichtend wurde. Jedes Jahr veröffentlichen wir einen Fortschrittsbericht zu Themen wie Mitarbeitende und Ausbildung, Produktion und Möbel sowie gemeinnützige Förderprojekte.



Auf der Seite des UNGC stehen alle VS-Fortschrittsberichte:

Weitere Informationen zu „Nachhaltigkeit bei VS“

- Produktverantwortung und UPIs: <https://VS.de/de/Produktverantwortung>
- Soziale und gesellschaftliche Verantwortung: <https://vs.de/de/Soziale-Verantwortung>
- Zertifikate: <https://VS.de/de/Zertifikate>
- Unsere Unternehmenswerte: <https://vs.de/de/Werte>
- Nachhaltigkeit bei VS: Wie läuft das eigentlich in der Praxis? <https://vs.de/de/WD-Nachhaltigkeit>



Impressum



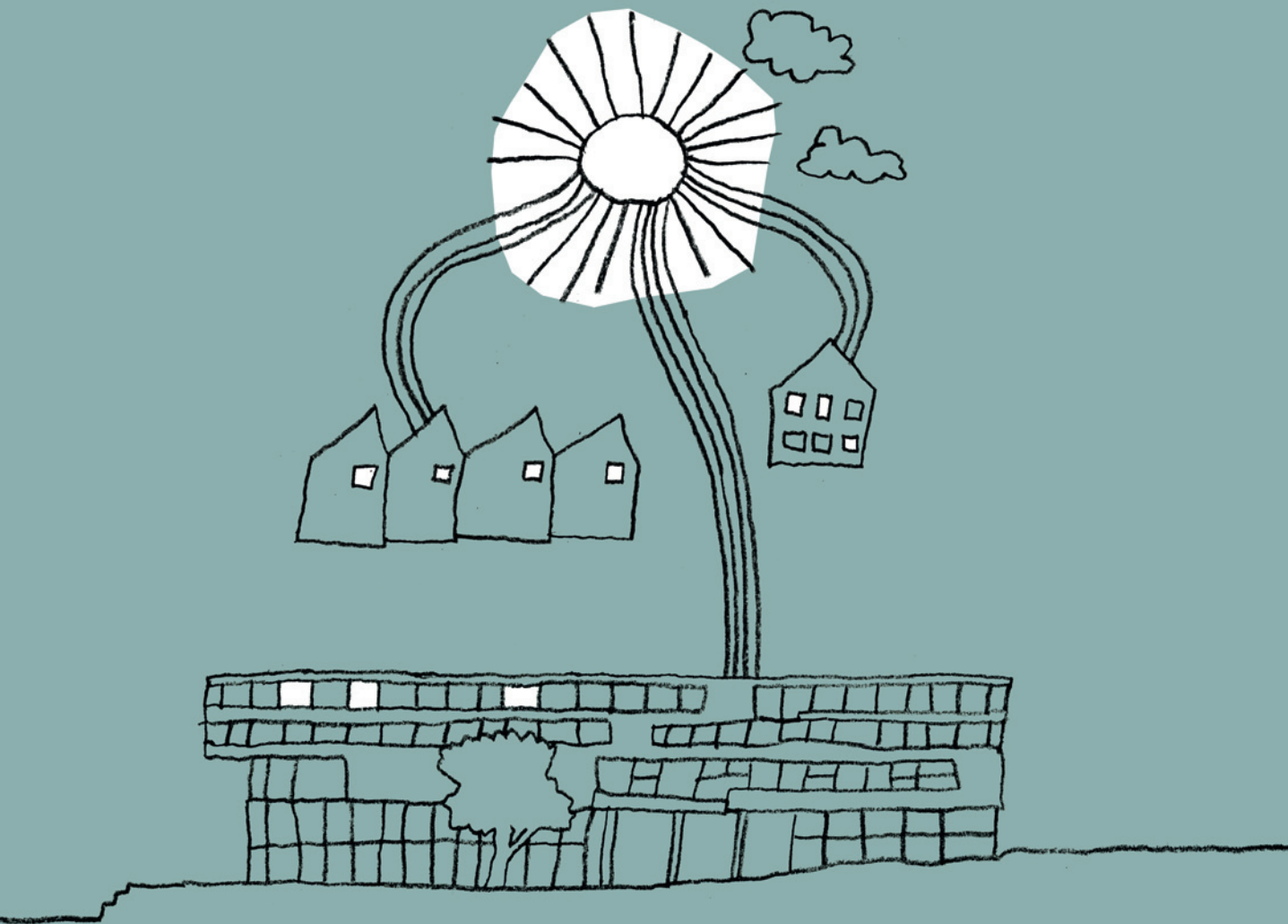
Herausgeber:

VS Vereinigte Spezialmöbelfabriken
GmbH & Co. KG
Hochhäuser Straße 8
97941 Tauberbischofsheim
Telefon +49 9341 88-0
vs@vs-moebel.de
www.vs-moebel.de

Geschäftsführung:

Philipp Müller

V/S



45-084-94 - V01 - 500.1025 - Sti - VS Vereinigte Spezialmöbelfabriken GmbH & Co. KG, Hochhäuser Straße 8,
97941 Tauberbischofsheim
Phone: +49 9341 88-0, Mail: vs@vs-moebel.de