

V/S



schooladmin

Die Architektur hinter einer souveränen digitalen Schule

schooladmin

Die Architektur hinter einer souveränen digitalen Schule

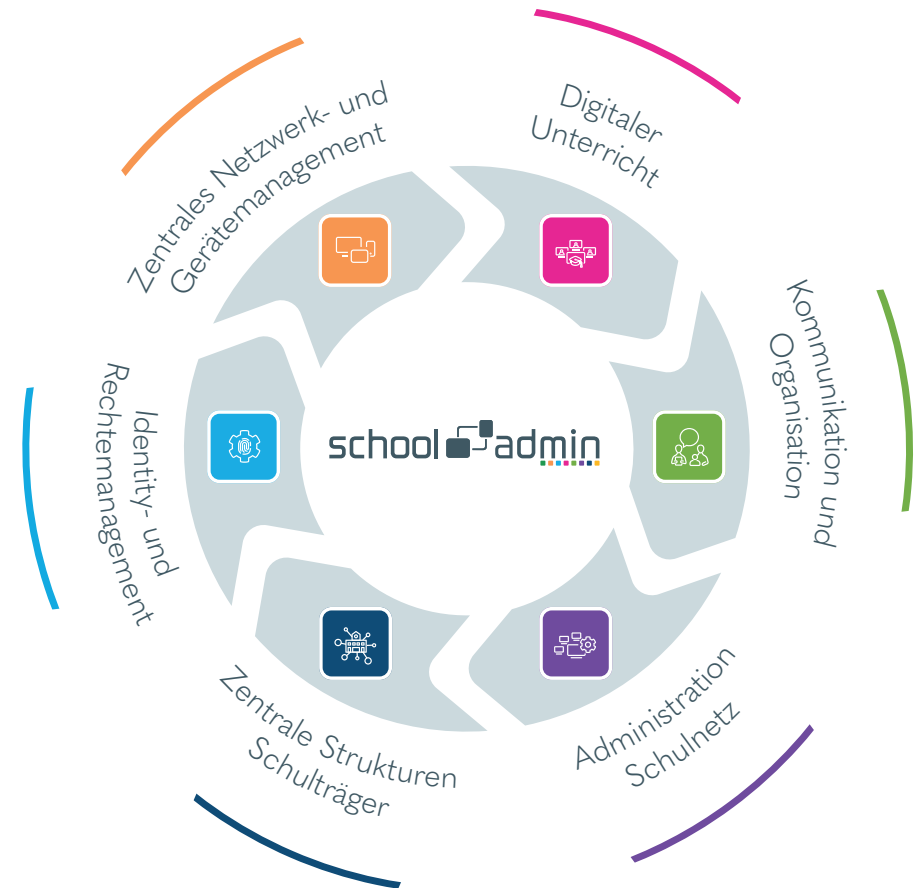
- schooladmin vereint Unterricht, Geräte, Benutzer, Organisation und IT-Betrieb in einer Plattform
- Keine Insellösungen und keine Systembrüche.
- Lehrkräfte gewinnen Handlungsfreiheit, Schulträger behalten die Kontrolle.

Herausforderungen für Schulen und Schulträger

- Steigende Geräte- und Benutzerzahlen
- Begrenzte Betriebsbudgets
- Fachkräftemangel im IT-Bereich
- Hohe Anforderungen aus IT-Grundschutz und DSGVO

Gleichzeitig erwarten Schulen eine funktionierende, flexible und einfach bedienbare digitale Arbeitsumgebung.

schooladmin wurde genau für diese strukturelle Gesamtlage entwickelt. Ohne eine integrierte Plattformlösung entstehen dauerhaft steigende Betriebskosten, strukturelle Sicherheitsrisiken und organisatorische Abhängigkeiten.



Mehrwerte für Schulträger

- Zentrale Schul-IT-Verwaltung über alle Standorte hinweg
- Professionelle, lernförderliche digitale Infrastruktur bereitstellen
- IT-Kosten dauerhaft und nachweisbar senken
- IT-Fachkräftemangel systematisch abfedern
- Datenschutz, IT-Sicherheit und Compliance garantiert erfüllen
- Offen, integriert und zukunftsfähig

Mehrwerte für Schulen

- Endlich digital unterrichten – ohne Technikfrust
- Weniger IT-Aufwand – Mehr Zeit für Pädagogik
- Medienbeauftragte nachhaltig entlasten
- Unterrichtssicherheit durch stabile Schul-IT
- Alles an einem Ort – Organisation, Kommunikation, Kontrolle
- Kein IT-Studium nötig – einfach loslegen

Modularer Aufbau



Anwenderservices: eine Lösung, eine Oberfläche, einzigartige Anwenderlogik, Selfservice – weniger Aufwand, mehr Zeit für Bildung.



Netzwerk- und Gerätemanagement: einfache Verwaltung aller Schulgeräte, unabhängig vom Betriebssystem. Zentrale Softwareverteilung, Inbetriebnahme in wenigen Minuten, MDM.



Identity- und Rechtemanagement: zentrale Benutzerverwaltung, sicheres Rechtemanagement, vollautomatischer Benutzerimport, SSO.



Digitaler Unterricht und Lernmanagement: souveräne Unterrichtssteuerung, Classroom Management mit Echtzeit-Monitoring aller Schüler-PCs, digitale Prüfungen absolut manipulationssicher.



Kommunikation und Organisation Schule: mehr Zeit für Unterricht, weniger Verwaltungsaufwand. schooladmin optimiert schulische Abläufe und erleichtert die Kommunikation.



Administration Schulnetz: zentrale Verwaltung mehrerer Schulstandorte, Betriebssysteme und Updates verteilen – alles remote, automatisiert und ohne Vor-Ort-Einsätze.



Zentrale Strukturen Schulträger: alle Schulstandorte zentral managen – Supportaufwand und Folgekosten senken, IT-Betrieb sichern.



Schnittstellen: alle Anwendungen, Plattformen, LMS – ein Login, nahtlos integriert über offene Standard-Schnittstellen.

schooladmin senkt nicht nur einzelne Kostenpositionen. Es reduziert strukturelle Komplexität – und Komplexität ist der größte Kostentreiber moderner Schul-IT.

Wirtschaftlichkeit entsteht nicht durch Sparen an Qualität, sondern durch eine Architektur, die dauerhaft effizient arbeitet – auch mit weniger Fachpersonal.

Alle Funktionen im Überblick

Anwenderservices

- Ein Bedienkonzept durch ein Werkzeug
- Concierge Service – Ihr persönlicher Assistent
- Dashboard – alles im Blick
- Eine Anmeldung für alles (SSO)
- Middleware: Alle Funktionen nutzen – ohne kritische Systemrechte

Netzwerk- und Gerätemanagement

- Geräteverwaltung
- Betriebssystem vollautomatisch installieren
- Automatisierte Hardwareerkennung und Treiberzuordnung
- Inbetriebnahme neuer Geräte – remote und in wenigen Minuten
- Konfigurationsmanagement
- Zentrale Softwareverteilung
- Updates verteilen
- DeployGuard – Softwareverteilung überwacht und abgesichert
- Rücksetzfunktion
- Secure Boot – Microsoft® signiert: sicherer Systemstart
- Server Backup- und Wiederherstellung
- MDM Mobile Device Management – Apple-Geräte steuern
- MDM Mobile Device Management – APP-Manager
- BYOD Bring Your Own Device – private Endgeräte sofort nutzen

Identity- und Rechtemanagement

- Zentrale Benutzerverwaltung
- Benutzerimport vollautomatisiert
- Rechtemanagement – rollenbasiert und gestuft
- Schuljahreswechsel – automatisch und datenbasiert
- Selbstregistrierung Schüler:innen
- Kurs- und Klassenverwaltung
- Ein Login für beide Netze (Pädagogik und Verwaltung)
- Single Sign On (SSO) – eine Benutzererkennung für alles

Digitaler Unterricht und Lernmanagement:

- Classroom Management – situative Unterrichtssteuerung
- Bildschirmübertragung und -verteilung
- Gleichzeitige Beobachtung aller Schüler-Screens in Echtzeit
- Dateizugriff, -ablage und -bearbeitung – überall und jederzeit
- Digitale Hausaufgaben und Aufgaben
- Kollaboratives Arbeiten in Gruppen und Klassen
- Lern- und Projektgruppen einrichten und verwalten
- Druckersteuerung
- Internetfilter Schule – gesteuerter Internetzugang
- Jugendschutz Schulserver: KI-gestütztes Dateien-Screening
- Digitale Klassenarbeiten und Prüfungen
- Digitale Unterrichtsmaterialien – einfach und schnell abrufen

Kommunikation und Organisation

- Elternbriefe digital managen
- Elternkommunikation mehrsprachig
- Elternsprechtag- und Elternabende organisieren
- Abwesenheiten / Krankmeldungen
- Stundenplan
- Digitales Klassenbuch
- E-Mail-Adressen für Lehrkräfte und Schüler:innen*
- Messenger*
- Videokonferenz / Virtuelles Klassenzimmer*
- Kalender*
- Buchungssystem für Räume / Ressourcen*
- Kontakte verwalten*
- Umfragen erstellen*
- Aufgaben- und Projektplanungs-Tool*
- Ankündigungen zentral veröffentlichen*
- Kollaboratives Arbeiten – mit Kollegen, Eltern*
- Mindmaps erstellen und teilen*
- Digitaler Infobildschirm für Schulen*
- Digitales Schulforum*

Administration Schulnetz

- Fernadministration – einzelne oder mehrere Schulstandorte
- Updates automatisch – zeitgesteuert und remote
- Monitoring aller Komponenten der Schul-IT
- Ereignisprotokoll mit Handlungsempfehlungen
- Backup – automatisiert und zeitgesteuert
- Inventarisierung – automatische Erfassung Hardware- & Software

Zentrale Strukturen Schulträger

- Zentrales Endgerätemanagement (CSM)
- Zentrales Identity- und Rechtemanagement (CIM)
- Zentrales Monitoring
- Konfigurationsmanagement
- Störungsmeldung / Ticketsystem

Schnittstellen

- Azure Connect / Microsoft 365
- Apple School Manager
- Web-UNTIS-Anbindung
- Offene Architektur – Integration Lernplattformen, externe Cloudsysteme,
- Content-Hubs
- Standardisierte Schnittstellen – leichte Anbindung an externe Systeme
- Alle Funktionen für die digitale Schule in einer Lösung

V/S



Vereinigte Spezialmöbelfabriken GmbH & Co. KG
Hochhäuser Straße 8 | 97941 Tauberbischofsheim, Germany
Phone: +49 93 41 88-0 | vs@vs-moebel.de | www.vs.de

45-085-99 - V2026-01 - 500.0426 - Sti

Weitere Informationen:
vs.de/schooladmin

